

Laksystemen voor hout

Duurzame verfraaiing



PRIMA. SIGMA.

Duurzame verfraaiing

Hout verveelt nooit. Maar hoe behoudt u de kracht en schoonheid van dit levende bouw materiaal? Met duizend-en-één toepassingsmogelijkheden zowel binnen als buiten is het van groot belang om te zorgen voor de juiste bescherming en voor het juiste onderhoud. Jaar in jaar uit wisselende temperaturen, slagregens en hitte: de weersomstandigheden in België zijn veeleisend voor het buitenschilderwerk van hout.

Vanwege economische redenen en om aan de zorg voor het milieu tegemoet te komen, moet de aangebrachte houtbescherming zo lang mogelijk bestand zijn tegen aantasting. Het draait om duurzame oplossingen, die ook nog eens bijdragen aan een fraaie en kleurrijke leefomgeving.

Ook voor binnenschilderwerk is het van belang om met de juiste producten te werken. Om het juiste afwerksysteem te kunnen bepalen is het van groot belang om rekening te houden met het toepassingsgebied, belasting van het te schilderen object, onderhoudsfrequentie, milieu-eisen, voorkeuren en voorschriften van de opdrachtgever en natuurlijk de tijd van het jaar.

In deze brochure wordt een overzicht gegeven van de oplosmiddelhoudende en watergedragen dekkende laksystemen voor zowel binnen- als buitensituaties.



De bestaande producten uit het assortiment oplosmiddelhoudende en watergedragen laksystemen voor binnen- als buiten zijn van kwaliteit verbeterd. Om dit aan te geven vindt u naast de naam van de verbeterde producten onderstaand logo. Dit zal ook terug te vinden zijn als deksticker op deze producten. Vanzelfsprekend voldoen deze producten aan alle geldende regelgeving, ook die van VOC 2010.

**VERBETERDE
KWALITEIT
QUALITÉ AMÉLIORÉE
FORBEDRET KVALITET
VERBESSESTE
QUALITÄT**

VERBETERDE
KWALITEIT
QUALITÉ AMÉLIORÉE
FORBEDRET KVALITET
VERBESSERTE
QUALITÄT

Sigma Amarol Primer

De schildersmarkt profiteert al jaren van de sterke eigenschappen van Sigma Amarol Primer. Generaties schilders zijn vertrouwd met de ambachtelijke kwaliteit van dit product.

Sigma Amarol Primer is daarmee nog steeds een solide product en een absolute standaard onder de grondverven. Sigma Amarol Primer is een perfecte grondverf die overschilderbaar is met alle overgrond- en afschilderverven in het Sigma houtassortiment. Ook is de primer prima geschikt voor het overgronden van staal en non-ferrometalen die al zijn voorbehandeld en voorzien van een geschikte (roestwerende) primer.

Andere kenmerken

- Weervast (kan één jaar onbehandeld blijven staan)
- Vochtregulerend
- Goede hechting
- Hoge dekkraft
- Goede kantendekking
- Gemakkelijk verwerkbaar
- Goed schuurbaar

Technische fiche: 8001n

VERBETERDE
KWALITEIT
QUALITÉ AMÉLIORÉE
FORBEDRET KVALITET
VERBESSERTE
QUALITÄT

Sigma Amarol Rapid Primer

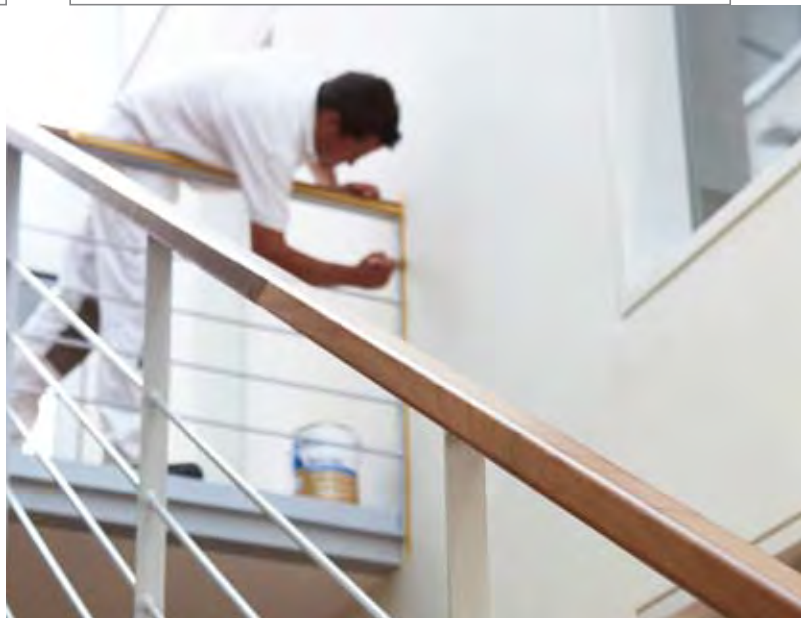
Bij tijdnoed is dit dé oplossing voor het gronden van hout in onderhoudssystemen.

Sigma Amarol Rapid Primer kan ook op de meeste kunststoffen worden toegepast. Al na circa 30 minuten is deze grondlakverf stofdroog! In sommige gevallen kan de schilder na 1,5 uur starten met overschilderen.

Andere kenmerken

- Vochtregulerend
- Goed te verwerken, door lange open tijd
- Goede (kanten)dekking
- Snel overschilderbaar met verven op basis van alkydhars
- Goede hechting op hout en kunststof

Technische fiche: 8002n



VERBETERDE
KWALITEIT
QUALITÉ AMÉLIORÉE
FORBEDRET KVALITET
VERBESSERT
QUALITÄT

Sigma Amarol Triol

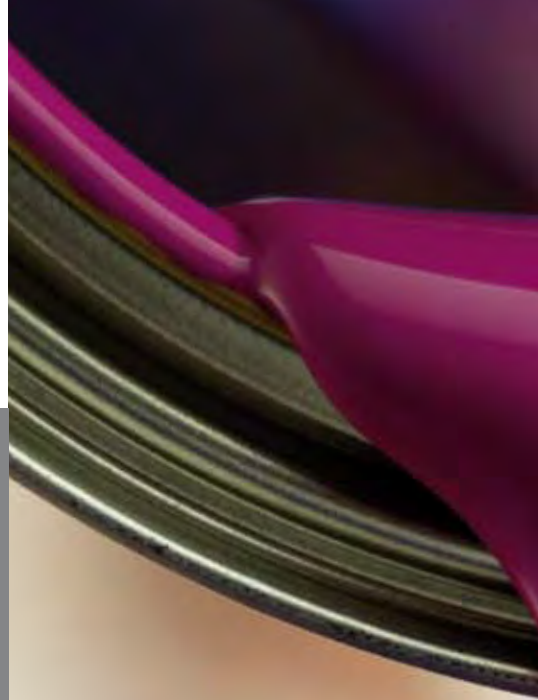
Een luchtdrogende synthetische zijdeglanslak op basis van alkydhars inzetbaar zowel als grondlaag, tussenlaag en als eindlaag voor buitenhoutwerk.

Amarol Triol is een één-pot systeem dat dankzij zijn microporeuze eigenschappen uw hout een groot ademend vermogen geeft en vochtregulerend werkt. Amarol Triol is mengbaar in alle Sigma-kleuren en u beschikt over meer dan 1750 kleuren (Sigma Color System waaier). Deze soepel verwerkbare en weervaste lak is dus o.m. bestemd voor het gronden, overgronden en afwerken van diverse houten elementen zoals ramen, poorten, plinten, deuren, kroonlijsten, luiken enz. De lak hecht uitermate goed en biedt een zeer hoge dekking. De applicatie gebeurt naar keuze met de luchtspuit, de rol of de kwast.

Andere kenmerken

- Weervast
- Uitstekend vochtregulerend
- Voorkomt de vorming van blaren
- Uiterst goede hechting
- Soepele verwerking en toepassing
- Hoge dekkraft
- Aromaatrovrij

Technische fiche: 8059n





Sigma Amarol Triol Gloss LT

Deze soepel verwerkbare en weervaste glanslak is o.m. bestemd voor het gronden, overgronden en afwerken van diverse houten elementen en dit zelfs bij lage temperaturen tot 0 °C (LT) en hoge relatieve vochtigheid (90%).

Andere kenmerken

- Uitstekend vochtregulerend
- Voorkomt de vorming van blaren
- Uiterst goede hechting
- Soepele verwerking en toepassing
- Hoge dekkraft
- Aromaatvrij

Technische fiche: 6145n

Een nieuwe generatie kras- en slijtvaste lakken

Sigma Tigron

Het beste van twee werelden: de kracht van een leeuw en de soepelheid van een tijger. Dat is Tigron. De nieuwe generatie Sigma lakken in het topsegment. De Tigron grond- en aflak- verven voor binnen en buiten blinken uit in technische en esthetische prestaties. Niet voor niets behoort de topline Sigma Tigron tot het beste van Sigma. Dat vinden ook veel professionele schilders die sinds jaar en dag zonder meer voor de hoogwaardige solvent- en watergedragen lakken van Sigma kiezen. Sigma bewijst met de Tigron lijn opnieuw z'n grote kracht in het ontwikkelen van sterke verven van een hoog esthetisch niveau. Voor de professionele schilder is het perfect werken met dit complete systeem van primer en aflak.



Nieuwe glansgraad: Tigron Soft

Met Tigron Soft zorgt Sigma voor een absolute primeur.

In het solventgedragen assortiment brengt Sigma een soft zijdeglanzende kras- en slijtvaste lak. Deze lichte zijdeglans wordt zonder twijfel de standaard glansgraad.

Het volledige solventgedragen Sigma Tigron assortiment

Sigma Tigron Primer

Sigma Tigron Soft

Sigma Tigron Satin

Sigma Tigron Gloss

Andere kenmerken

- Uitstekende kras- en slijtvastheid
- Uitstekende hechting op hout
- Zeer goed vullende vermogen
- Zeer goede dekking en vloei
- Prettige en aangename verwerking
- Goed schuurbaar
- Aromaatrovrij
- Voor binnen en buiten

Technische fiches: 8003, 6150, 8052, 8032

TIP Sinds kort zijn de Tigron lakken in alle denkbare kleuren ook verkrijgbaar in een 400 ml maatspuitbus. De milieuvriendelijke oplossing om uw eventuele verfresten op spuitbus te zetten of als serviceproduct aan uw klant te leveren. De praktische oplossing om een radiator of moeilijk bereikbare plaatsen te lakken in de betrouwbare Tigron topkwaliteit.



Tigron wit wordt de standaard

De witheid van solventgedragen lakken was voor Sigma een belangrijk aandachtspunt bij de ontwikkeling van deze nieuwe generatie solventgedragen, krasvaste Tigron lakken. Tigron biedt u een ultiem witte afwerking.



Sigma Tigron Aqua

Het watergedragen kras- en slijtvaste Tigron assortiment in de vertrouwde kwaliteit.

Het volledige watergedragen assortiment

Sigma Tigron Aqua in de vertrouwde kwaliteit

Sigma Tigron Aqua Primer

Sigma Tigron Aqua Matt

Sigma Tigron Aqua Satin

Sigma Tigron Aqua Gloss



Andere kenmerken

- Uitstekende kras- en slijtvast
- Uitstekende hechting op hout
- Zeer goed vullend vermogen
- Zeer goede dekking en vloei
- Lange open tijd
- Goede elasticiteit
- Dankzij isolerende eigenschappen, toepasbaar op houtsoorten met in water oplosbare inhoudsstoffen, zoals merbau (primer)
- Goed schuurbaar
- Voor binnen (Tigron Aqua Gloss: voor binnen en buiten)

Technische fiches: 8006, 6148, 8035, 8037

De LTA®-revolutie. De referentie in de markt.

De geheime kracht is de revolutionaire LTA®-technologie, wat staat voor Lipophobic Technology for (PU)Acrylics. De technologie voorkomt dat vet op de verflaag kan inwerken en binnengedrongen vet zich vastzet aan het bindmiddel-polymeer in de verf. Dat is ronduit revolutionair, want thermoplasten zoals acrylaten en PU-acrylaten verweken normaal gezien onder invloed van langdurige en intensieve vetbelasting (elke keer als bijvoorbeeld deuren worden aangeraakt). Met vervuiling en beschadiging van de filmlaag tot gevolg. De LTA®-technologie zorgt ervoor dat verweking wordt tegengegaan en dat vet en vuil worden afgestoten. Zo bent u voortaan verzekerd van duurzaam, mooi binnenschilderwerk.



Sigma QDS staat voor Quick Drying System. Met dit systeem kunnen pas geschilderde oppervlakken met behulp van infrarood straling snel en veilig worden gedroogd en dus ook snel worden overschilderd. Vraag ernaar bij uw Sigma adviseur.



10 goede redenen

om met watergedragen verf te werken

Ook al vragen de watergedragen verven een lichte aanpassing bij het verwerken, ze bieden de schilder heel wat overtuigende eigenschappen:

- Geurarm
- Weinig of niet vergelend
- Goede vloeï
- Snelle droging dus tijdsbesparend
- Snellere inname van de ruimte
- Zeer weinig terugloop van de glansgraad
- Weerstand en duurzaamheid van de film
- Goede hechting op oude alkyd ondergronden
- Eenvoudig schoonmaken van het gereedschap
- Verkrijgbaar in een zeer matte versie



Sigma Tigron Aqua Spray

Sigma Tigron Aqua Spray is een watergedragen verfsysteem voor binnen, ontwikkeld voor gebruik in combinatie met diverse verfspuitsystemen. Doordat veel schilders meer werk in minder minuten willen verrichten, maar niet willen inleveren op kwaliteit, is het gebruik van verfspuitsystemen duidelijk in opkomst.

De ontwikkeling van het Tigron Aqua Spray assortiment is het resultaat van een zeer nauwe samenwerking tussen Sigma Coatings en diverse leveranciers van spuitsystemen. Tigron Aqua Spray biedt betere resultaten, minder overspray, een hogere laagdikte en... bespaart tijd. En dus geld. Verwarmde verf kan met minder druk en dus minder overspray in een hogere laagdikte worden aangebracht en droogt sneller. Sigma Tigron Aqua Spray is door Sigma speciaal hiervoor ontwikkeld en levert de schilder extra winst en efficiëntie.

Andere kenmerken

- Te verwerken met de gangbare verwarmde airless (Tempspray) of airmix spuitsystemen
- Uitstekende vloei
- In één laag dekkend
- Kras- en slijtvast
- Egaal van aanzien
- Kleurvast
- Reukarm
- Kan tot maximaal 40°C worden verwarmd

Technische fiches: 8008, 8038

Verwarmd spuitsysteem (Tempspray)

Sigma Tigron Spray is uitstekend geschikt voor verwarmd spuiten tot maximaal 40°C. Verfspuitsystemen die de mogelijkheid bieden voor verwarmd spuiten zijn al sinds enige tijd in opkomst. Het verwarmd spuiten zorgt voor een mooie vloei, een snellere droging en een hogere laagdikte. Door de hogere temperatuur kan de spuitdruk verlaagd worden, wat resulteert in nog minder overspray, minder afplakken en nauwkeuriger werken.

Het volledige assortiment

Sigma Tigron Aqua Spray Primer
Sigma Tigron Aqua Spray Satin

Air assisted spuitsysteem, voordeel van Airless en luchtsputten

Een Air assisted spuitsysteem biedt U de specifieke voordelen die het airless- en conventioneel spuitsysteem eigen zijn. Waarbij het airless spuiten het voordeel heeft van een hoog productie tempo. Bij het airmix systeem wordt d.m.v. een pneumatische- of elektrisch aangedreven pistonpomp de verf bij een druk, die tussen de 30 en 80 bar ligt, verstoven waarbij door toevoeging van lucht (max 2.5 bar) het verstuivingsproces wordt verbeterd. Door de directe luchttoevoer via de sproeier, wordt reeds bij een minimale luchtdruk (vanaf 0.4 bar) een micro-verstuiving gegarandeerd. De speciale luchttoevoer produceert een ongestoord en perfect spuitbeeld.





Wist je dat...?

Verwarmd airless spuiten
biedt optimale kantendekking,
zeer weinig overspray en
een fraaier spuitresultaat.



Sigma Torno

Met de lijn Sigma Torno heeft u alle troeven in handen waar een verf aan moet voldoen voor buiten en binnen: de verven uit dit assortiment drogen snel, hebben een uitstekende vloeï en een goede dekking. De primer heeft een prima hechting op hout en diverse soorten kunststof.

Met de eiglanzende grond- en overgrondverf Sigma Torno Primer legt u de basis. U kunt de primer afwerken met de prachtig zijdeglanzende Sigma Torno Satin of halfglanzende Sigma Torno Semi-Gloss. Naast kwaliteit zijn snelheid, efficiency en duurzaamheid van groot belang in het schildersvak. Om hier aan tegemoet te komen ontwikkelt Sigma voortdurend nieuwe producten die het verfproces helpen nog efficiënter te laten verlopen.

Het volledige assortiment

Sigma Torno Primer

Sigma Torno Satin

Sigma Torno Semi-Gloss



Andere kenmerken

- Gemakkelijk verwerkbaar
- Goede dekking en vloeï
- Vochtreghulerend
- Zeer goede hechting
- Snelle droging en reukarm

Technische fiches: 8023, 8053, 8058



Wist u dat:

...om met watergedragen verfproducten een goed resultaat te verkrijgen, een grondige voorbehandeling noodzakelijk is? Om een goede hechting te garanderen is het nog belangrijker dan bij alkyd verfproducten de ondergrond goed te ontvetten, reinigen en schuren.



VERBETERDE
KWALITEIT
QUALITÉ AMÉLIORÉE
FORBEDRET KVALITET
VERBESSESTE
QUALITÄT

Sigma Empire

Sinds jaren is de Empire gekend als een een synthetische zijdeglans-aflak met een zeer decoratief, fluweelachtig uitzicht.

Bestemd voor timmerwerk, deuren, ramen, plinten e.d., zowel binnen als buiten. U kunt Empire toepassen met de luchtspuit, de rol of de kwast. De lak levert een zeer egaal uitziend zijdeglansoppervlak, met een hoge mate van slijtvastheid. Empire-lak is verkrijgbaar in wit, in de Sigma kleurencollectie en de Sigma Color System waaier. Dat betekent een kleurenkeuze van meer dan 1750 mogelijkheden.

Andere kenmerken

- Zeer decoratief
- Eenvoudig aan te brengen
- Uitstekende vloei
- Perfecte dekkraft
- Hoge mate van slijtvastheid

Technische fiche: 8051n



ProGold



Voor de verwerking van hoogwaardige lakken heeft u hoogwaardige en specifieke gereedschappen nodig. Sigma Coatings adviseert het eigen merk ProGold met allerlei schildersgereedschap dat uitvoerig door vakschilders en het Sigma labo getest werd. Het materiaal wordt enkel in het assortiment opgenomen als het voldoet aan een aantal strenge applicatievoorwaarden en als het alle criteria in de dagelijkse praktijk doorstaat.

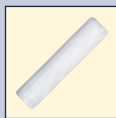
Een aantal rollen en borstels van dit merk zijn exact afgestemd op de verwerking van watergedragen producten en worden daarom expliciet behandeld in deze brochure. U ontdekt de zogenaamde mixborstel, de Mirconyl en Top Finish rol.

ROLLENMATRIX		Breedte verfrol (cm)	Type verfrol				
		10, 15 10 DD	Vilt roller	Schuim	Velvet	Mirconyl	Velours
		5, 10, 15				10, 18 10, 15 DD	10, 15, 18 12 DD
		5, 10, 15					10, 18, 50 12 DD
	applicatiemethode						
Sigma Amarol	opzetten	•••			•	•••	••
Sigma Tigron	narollen		•••				
Sigma Empire	opzetten en narollen	••					
Sigma Tigron Aqua	opzetten	•••			•	•••	••
Sigma Torno	narollen		•••				
	opzetten en narollen	••					

- goed
- zeer goed
- aanbevolen

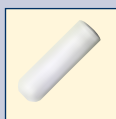
TIP Omdat watergedragen verven snel drogen, is het aangeraden tijdens het werken de gereedschappen in verdunde verf te zetten en de verfpot af te sluiten. Zo drogen ze niet uit. Ook tijdens korte werkpauses is het belangrijk hiermee rekening te houden.

ROLLEN



Vilt roller

Deze nieuwste generatie verfrol is ontwikkeld voor het verwerken van zowel watergedragen- als oplosmiddelhoudende laksystemen. De Vilt verfrol is vervaardigd van een geweven, ééndraads Polyester garens. Doordat de vacht zeer kort geschoren is blijft de vezel mooi rechttoerechtd staan en is pluizen nagenoeg uitgesloten. Uit verschillende testen is gebleken dat deze Vilt verfrol alle anderen in zijn soort qua resultaat ver achter zich laat. Ter voorkoming van vuilaanhechting is de ProGold Vilt verfrol per stuk verpakt.



Schuim

De verfrol van polyesterschuim is geschikt voor het afwerken van zowel watergedragen als oplosmiddelhoudende lakken. De rollers kennen geen siliconenbesmetting en leveren daardoor een perfect en strak eindresultaat.



Velvet

De originele Velvet Brush roller is ontwikkeld voor kwaliteitswerk bij verwerking van watergedragen lakken. De rol wordt met behulp van een exclusieve flock techniek voorzien van nylon vezels. Deze tri-fibre nylonvezels worden elektrostatisch aangebracht op speciaal ontwikkeld gereticuleerd polyesterschuim.



Micronyl

Deze multifunctionele verfrol is gemaakt van een mix van microvezels en dicht geweven nylon garens. De verfrol is uitermate geschikt voor het verwerken van zowel watergedragen- als oplosmiddelhoudende laksystemen. Daarnaast is deze verfrol ook geschikt voor alle dispersie en latexverven op gladde ondergronden.



Velours

De Velours roller is ontwikkeld als economisch gunstiger alternatief van de mohair roller en heeft dan ook een vacht van imitatiemohair. De roller is geschikt voor het verwerken van vernis die in dunne lagen moet worden opgezet.



Nylon

De Nylon verrollen zijn gemaakt van dicht geweven nylon garens. Deze rollen zijn buitengewoon sterk en absoluut pluisvrij. De Nylon verrollen zijn zeer geschikt voor het verwerken van alle verrolbare vloercoatings uit het Sigma assortiment. Daarnaast zijn deze rollers door hun fijne structuur ook geschikt voor het verwerken van muurverven op gladde ondergronden. De Nylon 8 mm roller wordt aanbevolen voor het verwerken van de Sigmulto Metallic.

BORSTELS

Met de borstels uit een 4-tal series biedt ProGold een prima oplossing voor de verwerking van alle watergedragen en solventgedragen Sigma producten.

WATERGEDRAGEN



Exclusive: Verfborstel met Orel® mix

Speciaal ontwikkeld voor de verwerking van "watergedragen" vernissen, lakken en beitsen. De Orel® mix verfborstel is vervaardigd uit een mengeling van synthetische Orel® vezels met Chinees varkenshaar. De verfborstels hebben een hoog verpofname vermogen en neigen qua verwerkingseigenschap naar de traditionele verfborstels. De zachte bovenkant zorgt voor een streeploos eindresultaat.



Exclusive: Serie 7700

Speciaal ontwikkeld voor applicatie van watergedragen verven. De serie 7700 bestaat uit een mix van gemodificeerde polyestervezels die tot stand komen door een uniek productieproces. Hierdoor is de vezel zeer zacht en heeft hij een veerkracht die te vergelijken is met dat van varkenshaar. De specifieke ronde solide vezel is voorzien van een zeer fijne zachte bles. De ProGold serie 7700 heeft door de unieke mix van conische en cilindrische vezels een goed verpofname vermogen. De ProGold borstel 7700 blijft ook na herhaaldelijk gebruik mooi in vorm en is bovendien eenvoudig te reinigen met water. Bij het bewaren in water bevel wij aan de borstel hangend te bewaren.

SOLVENTGEDRAGEN



Exclusive: Verfborstel met zwart Chinees varkenshaar

Voor het appliceren van oplosmiddelhoudende lakken adviseren wij onze traditionele ProGold verfborstel. Deze verfborstel is vervaardigd met driedubbel gekookt chinees varkenshaar (Chungking 90% tops). De allerbeste kwaliteit Chinees varkenshaar. De haren zijn bol op de bles gezet en handmatig in een "voorbleseten" stand gevormd waardoor U er onmiddellijk mee kunt aflakken. De uitgekien-de haarlengte in combinatie met de touwwoeling zorgt voor de juiste flexibiliteit en geeft voldoende weerstand bij het besnijden.



Classic: Verfborstel met zwart Chinees varkenshaar

Deze verfborstel is vervaardigd uit zwart Chinees varkenshaar (Hankow). Deze haarsoort wordt gekenmerkt door een zeer groot verpofname- en afgifte vermogen en is zeer geschikt voor het verwerken van oplosmiddelhoudende grond- en lakverven.

Alkyd lakken

Sigma Tigrón	Sigma Amarol Primer	Sigma Amarol Rapid Primer	Sigma Amarol Triol	Sigma Amarol Triol Gloss LT
Kwaliteit	Luchtdrogende solventgedragen grondlakverf op basis van alkydhars	Sneldrogende solventgedragen grondlakverf basis van alkydharsen	Zijdeglanzende solventgedragen grond-, voor- en aflak op basis van alkydhars	Glanzende solventgedragen grond- voor- en aflak op basis van speciale alkydharscombinatie
Toepassing	Binnen en buiten	Binnen en buiten	Binnen en buiten	Binnen en buiten
Glansgraad	Eiglans	Mat	Zijdeglans	Glanzend
Dichtheid (wit)	ca. 1,3 g/cm ³	ca. 1,4 g/cm ³	ca. 1,3 g/cm ³	ca. 1,2 g/cm ³
Percentage vaste stof	ca. 64,5 vol. %	ca. 46 vol. %	ca. 64,5 vol. %	ca. 55 vol. %
Aanbevolen droge laagdikte	40 µm	35 µm	40 µm	35 µm
Theoretisch rendement	16 m ² /l	13,1 m ² /l	16 m ² /l	15-17 m ² /l
Minimale verwerkingstemperatuur	5°C	5°C	5°C	0°C
Stofdroog na*	ca. 2,5 uur	ca. 30 min.	ca. 2,5 uur	ca. 1 - 1,5 uur
Kleefvrij na*	ca. 4 uur	ca. 1 uur	ca. 4 uur	ca. 3 - 3,5 uur
Overschilderbaar na*	ca. 16 uur	ca. 1,5 - 2 uur	ca. 16 uur	ca. 12 uur
Kleur	wit en volgens de Sigma C21.3 waaier	wit en volgens de Sigma C21.3 waaier	wit en volgens de Sigma C21.3 waaier	wit en volgens de Sigma C21.3 waaier
Technische fiche	8001n	8002n	8059n	6145n

Watergedragen lakken

Sigma Tigrón	Sigma Tigrón Aqua Primer	Sigma Tigrón Aqua Matt	Sigma Tigrón Aqua Satin	Sigma Tigrón Aqua Gloss
Kwaliteit	Watergedragen grondverf op basis van acrylaat-polyurethaan en hybride technologie	Matte slijtvaste watergedragen lakverf op basis van acrylaat-polyurethaan met LTA® en QDS technologie	Zijdeglanzende kras- en slijtvaste water-gedragen lakverf op basis van acrylaatpolyurethaan met LTA® en QDS technologie	Hoogglanzende kras- en slijtvaste watergedragen lakverf voor binnen en buiten op basis van polyurethaan-alkydemulsie
Toepassing	Binnen	Binnen	Binnen	Binnen en buiten
Glansgraad	Mat	Mat	Zijdeglans	Hoogglans
Dichtheid (wit)	ca. 1,34 g/cm ³	ca. 1,3 g/cm ³	ca. 1,3 g/cm ³	ca. 1,26 g/cm ³
Percentage vaste stof	ca. 39,6 vol. %	ca. 42 vol. %	ca. 39 vol. %	ca. 41 vol. %
Aanbevolen droge laagdikte	30 µm	30 µm	30 µm	35 µm
Theoretisch rendement	13,2 m ² /l	14 m ² /l	12 m ² /l	11,7 m ² /l
Minimale verwerkingstemperatuur	7°C	7°C	7°C	7°C
Stofdroog na*	ca. 1 uur	ca. 1 uur	ca. 1 uur	ca. 1 uur
Kleefvrij na*	ca. 3 uur	ca. 2 uur	ca. 3 uur	ca. 2 uur
Overschilderbaar na*	ca. 4 uur	ca. 5 uur	ca. 5 uur	ca. 16 uur
Kleur	wit en volgens de Sigma C21.3 waaier	wit en volgens de Sigma C21.3 waaier	wit en volgens de Sigma C21.3 waaier	wit en volgens de Sigma C21.3 waaier
Technische fiche	8006n	6148n	8035n	8037n

* Deze gegevens zijn bepaald bij 23°C en bij 50% R.V.

Sigma Tigron Primer	Sigma Tigron Soft	Sigma Tigron Satin	Sigma Tigron Gloss	Sigma Empire
Luchtdrogende grondlakverf op basis van polyurethaan-alkydhars	Luchtdrogende lakverf op basis van polyurethaan-alkydhars	Luchtdrogende lakverf op basis van polyurethaan-alkydhars	Luchtdrogende lakverf op basis van polyurethaan-alkydhars	Zijdeglanzende solventgedragen lakverf op basis van alkydhars
Buiten en binnen	Buiten en binnen	Buiten en binnen	Buiten en binnen	Binnen en buiten
Zijdeglans	Soft (lichte zijdeglans)	Zijdeglans	Hoogglans	Zijdeglans
ca. 1,3 g/cm ³	ca.1,2 g/cm ³	ca.1,2 g/cm ³	ca.1,2 g/cm ³	ca. 1,2 g/cm ³
ca. 65 vol. %	ca. 64,5 vol. %	ca. 64,5 vol. %	ca. 66 vol. %	ca. 63 vol. %
40 µm	40 µm	40 µm	40 µm	40 µm
16,3 m ² /l	16,1 m ² /l	16,1 m ² /l	16,5 m ² /l	15,8 m ² /l
0°C	5°C	5°C	5°C	5°C
ca. 2 uur	ca. 2 uur	ca. 2 uur	ca. 2,5 uur	ca. 2,5 uur
ca. 3,5 uur	ca. 3,5 uur	ca. 3,5 uur	ca. 3,5 uur	ca. 4 uur
ca. 16 uur	ca. 16 uur	ca. 16 uur	ca. 16 uur	ca. 16 uur
wit en vrijwel alle kleuren	wit en vrijwel alle kleuren	wit en vrijwel alle kleuren	wit en vrijwel alle kleuren	wit en volgens de Sigma C21.3 waaier
8003n	6150	8052n	8032n	8051n

Sigma Tigron Aqua Spray Primer	Sigma Tigron Aqua Spray Satin
Hoogwaardige watergedragen spuitgrondverf op basis van gemodificeerde alkydemulsie	Zijdeglanzende hoogwaardige watergedragen spuitlakverf op basis van gemodificeerde alkydemulsie
Binnen	Binnen
Eiglsans	Zijdeglans
ca. 1,31 g/cm ³	ca. 1,28 g/cm ³
ca. 41 vol. %	ca. 38 vol. %
70 µm	70 µm
5,8 m ² /l	5,4 m ² /l
7°C	7°C
ca. 1 uur	ca. 1 uur
ca. 3 uur	ca. 1,5 uur
ca. 5 uur	ca. 8 uur
wit en volgens de Sigma C21.3 waaier	wit en volgens de Sigma C21.3 waaier
8008n	8038n



Watergedragen lakken



Sigma Torno	Sigma Torno Primer	Sigma Torno Satin	Sigma Torno Semi-Gloss
Kwaliteit	Luchtdrogende watergedragen grondlak op basis van 100% acrylaatdispersie	Zijdeglanzende watergedragen lakverf op basis van 100% acrylaatdispersie	Halfglanzende watergedragen lakverf op basis van 100% acrylaatdispersie
Toepassing	Binnen en buiten	Binnen en buiten	Binnen en buiten
Glansgraad	Eiglans	Zijdeglans	Halfglans
Dichtheid (wit)	ca. 1,35 g/cm ³	ca. 1,24 g/cm ³	ca. 1,24 g/cm ³
Percentage vaste stof	ca. 42 vol. %	ca. 41 vol. %	ca. 40 vol. %
Aanbevolen droge laagdikte	30 µm	30 µm	30 µm
Theoretisch rendement	14 m ² /l	14 m ² /l	13 m ² /l
Minimale verwerkingstemperatuur	7°C	7°C	7°C
Stofdroog na*	ca. 15 - 30 min.	ca. 30 min.	ca. 30 min.
Kleefvrij na*	ca. 30 - 60 min.	ca. 1,5 uur	ca. 1,5 uur
Overschilderbaar na*	ca. 4 - 5 uur	ca. 4,5 uur	ca. 4,5 uur
Kleur	Wit en volgens de Sigma C21.3 waaier	Wit en volgens de Sigma C21.3 waaier	Wit en volgens de Sigma C21.3 waaier
Technische fiche	8023	8053	8058





PRIMA. SIGMA.

Kent u dat? Een mooi afgerond project, strak in de verf. En dan het moment van trots: 'Ja, dat ziet er weer prima uit.' Dát is precies wat Sigma wil bieden aan schilders, architecten, opdrachtgevers en ieder ander die te maken heeft met schilderwerk en onderhoud.

Vandaar dat Sigma niet alleen staat voor een breed en hoogwaardig assortiment verfproducten en toebehoren. We doen meer. Met professionele adviseurs, altijd beschikbaar voor adviezen en praktische ondersteuning, tot op de bouwplaats toe. En met tientallen verkooppunten door het land. Daarnaast leveren we een brede waaier aan kleurservices en materialen, verzorgen we trainingen en bieden we ondersteuning bij het opstellen van onderhoudscontracten. Zodat het er niet alleen op korte, maar ook op lange termijn prima uitziet. Echt prima. Of eigenlijk: echt Sigma.