

- Ⓝ **DIENBLAD - melamine laminaat, bevat geen hout, sigaret- en krasbestendig, droog stapelen**
- ⓔ SERVING TRAY - laminated melamine, does not contain wood, cigarette burns and scratch resistant, dry stacking
- ⓕ PLATEAU - stratifié mélaminé, ne contient pas du bois, résiste au brûlures de cigarettes et aux rayures, sécher avant empiler
- ⓓ SERVIERTABLETT - Schichtstoff Melamine-beschichtung, ohne Holz, unempfindlich gegen Zigarettenglut und kratzfest, trocken stapeln

EURO	No.	Type	cm
16,95	518.008	Hotel	60,0x40,0
9,95	518.001	Euronorm	53,0x37,0
9,25	518.002	Gastronorm	53,0x32,5
7,95	518.003	Casino	43,0x33,0
8,25	518.004	Standard	47,0x36,0
5,65	518.005	Fast Food	37,5x26,5
3,40	518.006	Mini	27,0x18,0
8,25	518.007	Self	46,0x36,0

### ANTI-SLIP/NON-SLIP SURFACE SURFACE ANTIDERAPANTE/RUTSCHFEST

EURO	No.	Type	cm
20,75	518.108	Hotel	60,0x40,0
12,95	518.102	Gastronorm	53,0x32,5
10,95	518.103	Casino	43,0x33,0
11,95	518.104	Standard	47,0x36,0
8,75	518.105	Fast Food	37,5x26,5

### OVAAL/OVAL/OVALE/OVAL

EURO	No.	Type	cm
3,95	518.010	Dessertnorm	28,0x20,0

- Ⓝ **DIENBLAD - geurloze zwarte antislip-laag, stevig, slagvast, hoge impact thermoplastiek**
- ⓔ SERVING TRAY - odourless black anti-slip layer, sturdy, high impact polypropylene
- ⓕ PLATEAU - couche antidérapante transparente et inodore, matériau thermoplastique, solide plus antichoc
- ⓓ SERVIERTABLETT - farblose, schwarze Antirutschbeschichtung, robustes, hoch schlagfestes Duroplast

### HEAVY DUTY

EURO	No.	cm
14,25	518.814	35x26
17,25	518.815	42x30
21,25	518.816	49x34
33,00	518.817	63x39

### ROND/ROUND/RONDE/RUND

EURO	No.	Ø cm
13,25	518.812	31
16,25	518.813	38



# roltex®



**NEW!**



**NEW!**



**NEW!**

**andere kleuren leverbaar op aanvraag**

other colors available on demand  
autre couleurs disponible sur demande  
andere Farben auf Anfrage

**(N) DIENBLADEN POLYESTER GLASVEZEL VERSTERKT  
zeer sterk, vorm- en schokvast en  
vaatwasmachinebestendig**

**(E) SERVING TRAYS POLYESTER FIBRE GLASS REINFORCED -  
tough, shock-proof and dishwasher-safe**

**(E) PLATEAUX EN POLYESTER ARMÉ FIBRE DE VERRE -  
indéformable, prévenant la casse ou l'abrasion et garantie  
lave-vaisselle professionnels**

**(D) TABLETTS AUS GLASFASERPOLYESTER - stark, stossfest  
und geschirrspülmaschinenbeständig**

#### **PARELWIT/PEARL WHITE/BLANC PERLE/PERLWEISS**

No.	Type	cm
518.333	1/2 Gastronorm	26,5x32,5
518.332	1/1 Gastronorm	53,0x32,5

EURO  
10,95  
16,95

#### **DESIGN GRIJS/SPECKLED GREY GRIS MOUCHET/GRAU MELIERT**

No.	Type	cm
518.133	1/2 Gastronorm	26,5x32,5
518.132	1/1 Gastronorm	53,0x32,5

EURO  
10,45  
15,95

#### **MASSIEF GRIJS/SOLID GREY/SOLIDE GRIS/SOLIDE GRAU**

No.	Type	cm
518.233	1/2 Gastronorm	26,5x32,5
518.232	1/1 Gastronorm	53,0x32,5

EURO  
9,95  
12,75

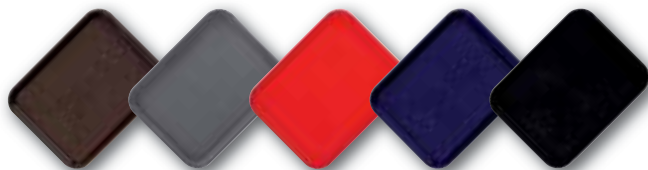
#### **WIT/WHITE/BLANC/WEISS**

No.	Type	cm
518.433	1/2 Gastronorm	26,5x32,5
518.432	1/1 Gastronorm	53,0x32,5

EURO  
9,95  
12,75



# roltex®



**(N) DIENBLAD - polypropyleen**

(E) SERVING TRAY - polypropylene

(F) PLATEAU - polypropylène

(D) SERVIERTABLETT - Polypropylen

### 34,5x26,5cm

EURO	No.	kleur/color/couleur/Farbe
2,10	518.020	<b>bruin</b> /brown/brun/braun
2,10	518.021	<b>grijs</b> /gray/gris/grau
2,10	518.022	<b>rood</b> /red/rouge/rot
2,10	518.024	<b>blauw</b> /blue/bleu/blau
2,10	518.026	<b>zwart</b> /black/noir/schwarz

### 45,5x35,5cm

EURO	No.	kleur/color/couleur/Farbe
4,10	518.151	<b>grijs</b> /gray/gris/grau
4,10	518.152	<b>rood</b> /red/rouge/rot
4,10	518.154	<b>blauw</b> /blue/bleu/blau
4,10	518.155	<b>zwart</b> /black/noir/schwarz



**(N) DIENBLAD - ABS kunststof met grepen**

(E) SERVING TRAY - ABS plastic with handles

(F) PLATEAU - ABS plastique avec poignes

(D) SERVIERTABLETT - ABS Kunststoff mit Griffen

### 43,5x30,5cm

EURO	No.	kleur/color/couleur/Farbe
4,45	518.025	<b>ecru gespikkeld</b> /speckled/mouchet/meliert



**(N) DIENBLAD - kunststof met grepen**

(E) SERVING TRAY - plastic with handles

(F) PLATEAU - plastique avec poignes

(D) SERVIERTABLETT - Kunststoff mit Griffen

### 43,0x30,0cm

EURO	No.	kleur/color/couleur/Farbe
2,95	430.132	<b>rood</b> /red/rouge/rot
2,95	430.135	<b>zwart</b> /black/noir/schwarz





**(N) DIENBLAD - polypropyleen**

(E) SERVING TRAY - polypropylene

(F) PLATEAU - polypropylène

(D) SERVIERTABLETT - Polypropylen

**35,0x27,0cm**

No.	kleur/color/couleur/Farbe
430.151	<b>bruin</b> /brown/brun/braun
430.152	<b>rood</b> /red/rouge/rot
430.153	<b>geel</b> /yellow/jaune/gelb
430.154	<b>groen</b> /green/vert/grün
430.155	<b>zwart</b> /black/noir/schwarz

EURO

1,90  
1,90  
1,90  
1,90  
1,90

**(N) DIENBLAD - polypropyleen**

(E) SERVING TRAY - polypropylene

(F) PLATEAU - polypropylène

(D) SERVIERTABLETT - Polypropylen

**45,5x35,5cm**

No.	kleur/color/couleur/Farbe
430.161	<b>bruin</b> /brown/brun/braun
430.162	<b>rood</b> /red/rouge/rot
430.163	<b>geel</b> /yellow/jaune/gelb
430.164	<b>groen</b> /green/vert/grün
430.165	<b>zwart</b> /black/noir/schwarz

EURO

2,75  
2,75  
2,75  
2,75  
2,75

**(N) DIENBLAD - polypropyleen**

(E) SERVING TRAY - polypropylene

(F) PLATEAU - polypropylène

(D) SERVIERTABLETT - Polypropylen

**1/1 GASTRONORM 53,0x32,5cm**

No.	kleur/color/couleur/Farbe
430.171	<b>bruin</b> /brown/brun/braun
430.172	<b>rood</b> /red/rouge/rot
430.173	<b>geel</b> /yellow/jaune/gelb
430.174	<b>groen</b> /green/vert/grün
430.175	<b>zwart</b> /black/noir/schwarz

EURO

3,45  
3,45  
3,45  
3,45  
3,45

**CaterChef**<sup>®</sup>

glasfiber



- Ⓝ **BIERDIENBLAD - glasfiber, anti-slip, ook wanneer het blad nat is**
- ⓔ BEER SERVING TRAY - fiberglass, non-slip, even when the tray is wet
- ⓕ PLATEAU POUR VERRES À BIÈRE - fibre de verre, anti-dérapant, aussi quand le plateau est mouillé
- ⓓ BIERGLASTRÄGER - Glasfaser, rutschfest, auch wenn das Tablett nass ist

EURO	No.	Ø cm
3,25	430.028	28
3,95	430.036	36
4,75	430.040	40
6,50	430.045	45

- Ⓝ **BIERDIENBLAD - polypropyleen, anti-slip, ook wanneer het blad nat is**
- ⓔ BEER SERVING TRAY - polypropylen, non-slip, even when the tray is wet
- ⓕ PLATEAU POUR VERRES À BIÈRE - polypropylène, anti-dérapant, aussi quand le plateau est mouillé
- ⓓ BIERGLASTRÄGER - Polypropylen, rutschfest, auch wenn das Tablett nass ist

EURO	No.	Ø cm
14,35	530.136	36
22,75	530.140	40

- Ⓝ **BIERDIENBLAD - roestvrijstaal, voorzien van siliconen anti-slip mat**
- ⓔ BEER SERVING TRAY - stainless steel, with silicon non-slip matt
- ⓕ PLATEAU POUR VERRES À BIÈRE - inox, avec tapis de silicone antidérapant
- ⓓ BIERGLASTRÄGER - CNS, mit Silikon Anti-Rutsch-Matte

EURO	No.	Ø cm
18,95	115.036	36
21,75	115.040	40

**INLEGMAT/INLAY/TAPIS/MATTE**

EURO	No.	Ø cm
5,40	115.037	36
5,65	115.044	40

- Ⓝ **DIENBLAD - glasvezel versterkt, schokvast, vaatwasmachinebestendig, wit gespikkelt**
- ⓔ SERVING TRAY - fibre glass reinforced, shock-proof, dishwasher-safe, white speckled dessin
- ⓕ PLATEAU/PLATEAU À SERVIR - armée fibre de verre, anti choc, lavables au lave-vaisselle, blanc moucheté
- ⓓ SERVIERTABLETT - Glasfiber-verstärkt, stark stossfest, geschirrspülmaschinenbeständig, Weiss getupften

**1/1 GASTRONORM 53,0x32,5cm**

EURO	No.
7,95	430.110





- Ⓝ **DIENBLAD - geurloze zwarte antislip-laag, stevig, slagvast, hoge impact thermoplastiek**
- ⓔ **SERVING TRAY - odourless black anti-slip layer, sturdy, high impact polypropylene**
- ⓕ **PLATEAU - couche antidérapante transparente et inodore, matériau thermoplastique, solide plus antichoc**
- ⓓ **SERVIERTABLETT - farblose, schwarze Antirutschbeschichtung, robustes, hoch schlagfestes Duroplast**

**ZWART/BLACK/NOIR/SCHWARZ**

No.	H cm	Ø	EURO
430.330	2,3	30,0	4,25
430.336	2,3	36,5	4,95
430.340	2,3	41,0	5,75

**ROOD/RED/ROUGE/ROT**

No.	H cm	Ø	EURO
430.430	2,3	30,0	4,25
430.436	2,3	36,5	4,95
430.440	2,3	41,0	5,75

**HOUT-LOOK/WOOD-LOOK/IMITE LE BOIS/HOLZ-OPTIEK**

No.	H cm	Ø	EURO
430.530	2,3	30,0	4,75
430.536	2,3	36,5	5,25
430.540	2,3	41,0	6,25

- Ⓝ **DIENBLAD - geurloze zwarte antislip-laag, stevig, slagvast, hoge impact thermoplastiek**
- ⓔ **SERVING TRAY - odourless black anti-slip layer, sturdy, high impact polypropylene**
- ⓕ **PLATEAU - couche antidérapante transparente et inodore, matériau thermoplastique, solide plus antichoc**
- ⓓ **SERVIERTABLETT - farblose, schwarze Antirutschbeschichtung, robustes, hoch schlagfestes Duroplast**

No.	cm	EURO
430.360	2,0(H)x41,5x30,5	4,50

- Ⓝ **SATESCHAAL - roestvrijstaal**
- ⓔ SATEH DISH - stainless steel
- ⓕ PLAT À SATEH - inox
- ⓓ SCHASCHLIK-/SATEHPLATTE - CNS

EURO	No.	cm
2,25	861.075	21x11

- Ⓝ **SCHOTEL - verchromd**
- ⓔ TRAY - chrome plated
- ⓕ PLAT - chromée
- ⓓ PLATTE - verchromt

**RECHTHOEKIG/RECTANGULAR**  
**RECTANGULAIRE/RECHTECKIG**

EURO	No.	cm
2,95	130.220	35x33
3,15	130.222	41x31

**ROND/ROUND/RONDE/RUND**

EURO	No.	Ø cm
3,15	130.225	35

- Ⓝ **SERVEERSCHOTEL - roestvrijstaal**
- ⓔ SERVING DISH - stainless steel
- ⓕ PLAT À SERVIR - inox
- ⓓ SERVIERPLATTE - CNS

EURO	No.	Ø cm
10,45	180.020	41

- Ⓝ **VITRINESCHOTEL - roestvrijstaal**
- ⓔ DISPLAY TRAY - stainless steel
- ⓕ PLAT D'ETALAGE - inox
- ⓓ AUSLAGEPLATTE - CNS

EURO	No.	cm
2,95	085.150	1(H)x22,5x18

- Ⓝ **VITRINESCHOTEL - roestvrijstaal**
- ⓔ DISPLAY TRAY - stainless steel
- ⓕ PLAT D'ETALAGE - inox
- ⓓ AUSLAGEPLATTE - CNS

EURO	No.	cm
6,45	812.001	1(H)x30,0x21





**NEW!**



**(N) SCHOTEL - roestvrijstaal, ovaal, met kraalrand**

(E) DISH - stainless steel, oval, bead type rim

(F) PLAT - inox, ovale, bord rond

(D) PLATTE - CNS, oval, gebördelter Rand

No.	cm	EURO
085.520	20x14	1,85
085.525	25x18	2,75
085.530	30x21	3,40
085.535	35x24	4,95
085.540	40x28	6,25
085.545	45x31	7,75
085.550	50x35	10,25
085.555	55x38	12,45
085.560	60x42	14,95

**(N) SCHOTEL - roestvrijstaal, ovaal, met kraalrand**

(E) DISH - stainless steel, oval, bead type rim

(F) PLAT - inox, ovale, bord rond

(D) PLATTE - CNS, oval, gebördelter Rand

No.	cm	EURO
861.220	20x14	2,20
861.225	25x18	3,35
861.230	30x22	3,95
861.235	35x22	4,95
861.240	40x26	7,50
861.245	45x29	8,95
861.250	50x35	12,25
861.255	56x38	14,95
861.261	61x42	17,95

**(N) VISSCHOTEL - roestvrijstaal, ovaal**

(E) FISH DISH - stainless steel, oval

(F) PLAT À POISSON - inox, ovale

(D) FISCHPLATTE - CNS, oval

No.	cm	EURO
930.121	80x31	26,50

**(N) VITRINESCHOTEL - roestvrijstaal**

(E) DISPLAY TRAY - stainless steel

(F) PLAT D'ETALAGE - inox

(D) AUSLAGEPLATTE - CNS

No.	cm	EURO
840.000	1,5(H)x29x21	9,35
840.001	1,5(H)x40x30	14,95
840.003	1,5(H)x58x21	20,45
840.005	1,5(H)x73x21	26,00
840.007	1,5(H)x73x25	32,00
840.009	1,5(H)x83x27	36,50



**(N) GASTRONORM SERVEERPLATEAUS**

- (E) GASTRONORM SERVING TRAYS
- (F) GASTRONORM PLATEAU DE SERVICE
- (D) GASTRONORM SERVIERTABLETTS

**(N) SERVEERPLATEAU - verchromd**

- (E) SERVING TRAY - chrome plated
- (F) PLATEAU À SERVIR - chromée
- (D) SERVIERTABLETT - verchromt

EURO	No.	cm	
4,95	130.200	53x32,5	(1/1 GN)



**(N) SERVEERPLATEAU - verchromd**

- (E) SERVING TRAY - chrome plated
- (F) PLATEAU À SERVIR - chromée
- (D) SERVIERTABLETT - verchromt

EURO	No.	cm	
5,10	130.205	53x32,5	(1/1 GN)



**(N) SERVEERPLATEAU - roestvrijstaal**

- (E) SERVING TRAY - stainless steel
- (F) PLATEAU À SERVIR - inox
- (D) SERVIERTABLETT - CNS

EURO	No.	cm	
7,95	130.330	53x32,5	(1/1 GN)



**(N) SERVEERPLATEAU - roestvrijstaal**

- (E) SERVING TRAY - stainless steel
- (F) PLATEAU À SERVIR - inox
- (D) SERVIERTABLETT - CNS

EURO	No.	cm	
14,95	130.210	53x32,5	(1/1 GN)



**(N) SERVEERPLATEAU - roestvrijstaal**

- (E) SERVING TRAY - stainless steel
- (F) PLATEAU À SERVIR - inox
- (D) SERVIERTABLETT - CNS

EURO	No.	cm	
26,95	130.325	53x32,5	(1/1 GN)





**(N) SERVEERPLATEAU - roestvrijstaal**

- (E) SERVING TRAY - stainless steel
- (F) PLATEAU À SERVIR - inox
- (D) SERVIERTABLETT - CNS

No.	cm	
130.300	53,0x32,5	(1/1 GN)
130.301	32,5x26,5	(1/2 GN)

EURO
23,50
12,25

**(N) SERVEERPLATEAU - roestvrijstaal**

- (E) SERVING TRAY - stainless steel
- (F) PLATEAU À SERVIR - inox
- (D) SERVIERTABLETT - CNS

No.	cm	
953.353	53x32,5	(1/1 GN)

EURO
11,50

**(N) SERVEERPLATEAU - roestvrijstaal**

- (E) SERVING TRAY - stainless steel
- (F) PLATEAU À SERVIR - inox
- (D) SERVIERTABLETT - CNS

No.	cm	
130.340	32,5x26,5	(1/2 GN)
130.342	53,0x32,5	(1/1 GN)

EURO
21,00
37,00

**(N) SERVEERPLATEAU - roestvrijstaal**

- (E) SERVING TRAY - stainless steel
- (F) PLATEAU À SERVIR - inox
- (D) SERVIERTABLETT - CNS

No.	cm	
130.350	53x32,5	(1/1 GN)

EURO
38,00

**(N) SERVEERPLATEAU - roestvrijstaal, voorzien van handgrepen welke de schotels tevens stapelbaar maken**

- (E) SERVING TRAY - stainless steel, with handles, which makes the tray's stackable  
 (F) PLATEAU À SERVIR CATERING - inox, avec poignée, empilables par les poignée  
 (D) SERVIERTABLETT CATERING - CNS, mit Griffen, stapelbar mittels Griffen

EURO	No.	cm	
33,50	130.305	53x32,5	(1/1 GN)



18/10  
RVS/INOX

**(N) SERVEERPLATEAU - roestvrijstaal, voorzien van handgrepen welke de schotels tevens stapelbaar maken**

- (E) SERVING TRAY - stainless steel, with handles, which makes the tray's stackable  
 (F) PLATEAU À SERVIR - inox, avec poignée, empilables par les poignée  
 (D) SERVIERTABLETT - CNS, mit Griffen, stapelbar mittels Griffen

EURO	No.	cm	
38,50	130.310	53x32,5	(1/1 GN)



18/10  
RVS/INOX

**(N) SERVEERPLATEAU - roestvrijstaal, voorzien van handgrepen welke de schotels tevens stapelbaar maken**

- (E) SERVING TRAY - stainless steel, with handles, which makes the tray's stackable  
 (F) PLATEAU À SERVIR - inox, avec poignée, empilables par les poignée  
 (D) SERVIERTABLETT - CNS, mit Griffen, stapelbar mittels Griffen

EURO	No.	cm	
69,50	145.250	61,5x42,8	



18/10  
RVS/INOX

39,00	145.215	53,0x32,5	<b>rolltop deksel/rolltop cover</b> couvercle roulant/rolltop Hauben
-------	---------	-----------	---



**(N) SERVEERPLATEAU - roestvrijstaal, voorzien van handgrepen welke de schotels tevens stapelbaar maken**

- (E) SERVING TRAY - stainless steel, with handles, which makes the tray's stackable  
 (F) PLATEAU À SERVIR - inox, avec poignée, empilables par les poignée  
 (D) SERVIERTABLETT - CNS, mit Griffen, stapelbar mittels Griffen

EURO	No.	Ø cm	
69,50	145.251	50	
22,00	145.240	40,5	<b>rolltop deksel/rolltop cover</b> couvercle roulant/rolltop Hauben



18/10  
RVS/INOX



ALL NEW!



**(N) SERVEERPLATEAU - polycarbonaat, voorzien van handgrepen welke de schotels tevens stapelbaar maken**

**(E) SERVING TRAY - polycarbonate, with handles, which makes the tray's stackable**

**(F) PLATEAU À SERVIR - polycarbonate, avec poignée, empilables par les poignée**

**(D) SERVIERTABLETT - Polykarbonat, mit Griffen, stapelbar mittels Griffen**

**ROND/ROUND/RONDE/RUND**

No.	Ø cm	kleur/color/couleur/Farbe	EURO
145.221	50	<b>zwart</b> /black/noir/schwarz	39,00
145.220	50	<b>transparant</b> /transparent transparent/transparant	39,00
145.240	40,5	<b>rolltop deksel</b> /rolltop cover couvercle roulant/rolltop Hauben	22,00

**(N) SERVEERPLATEAU - polycarbonaat, voorzien van handgrepen welke de schotels tevens stapelbaar maken**

**(E) SERVING TRAY - polycarbonate, with handles, which makes the tray's stackable**

**(F) PLATEAU À SERVIR - polycarbonate, avec poignée, empilables par les poignée**

**(D) SERVIERTABLETT - Polykarbonat, mit Griffen, stapelbar mittels Griffen**

**1/1 GASTRONORM**

No.	cm	kleur/color/couleur/Farbe	EURO
145.201	53x32,5	<b>zwart</b> /black/noir/schwarz	36,00
145.200	53x32,5	<b>transparant</b> /transparent transparent/transparant	36,00
145.210	42x27,0	<b>rolltop deksel</b> /rolltop cover couvercle roulant/rolltop Hauben	22,00

ALL NEW!

**(N) SERVEERSCHOTEL - melamine**

(E) SERVING DISH - melamin

(F) PLAT À SERVIR - melamine

(D) SERVIERTAFEL - Melamin

**ROND/ROUND/ROUNDE/RUND**

EURO	No.	Ø cm	H cm	kleur/color/ couleur/Farbe
19,75	145.230	43	8	wit/white/blanc/weiss
19,75	145.231	43	8	zwart/black/noir/schwarz
22,00	145.240	40,5		rolltop deksel/rolltop cover couvercle roulant/rolltop Hauben

**(N) SERVEERPLATEAU - melamine, leisteen look, inclusief polycarbonaat rolltop deksel**

(E) SERVING TRAY - melamin, slate look, with polycarbonate rolltop cover

(F) PLATEAU À SERVIR - melamine, imite l'ardoise, avec couvercle roulant polycarbonate

(D) SERVIERTABLETT - Melamin, Schiefer-Optiek, mit Polykarbonat rolltop Haube

**1/1 GASTRONORM**

EURO	No.	cm	H cm	
59,00	145.205	53x32,5	18,5	
39,00	145.215	53x32,5		rolltop deksel/rolltop cover couvercle roulant/rolltop Hauben

**(N) SERVEERPLATEAU - melamine, leisteen look, inclusief polycarbonaat rolltop deksel**

(E) SERVING TRAY - melamin, slate look, with polycarbonate rolltop cover

(F) PLATEAU À SERVIR - melamine, imite l'ardoise, avec couvercle roulant polycarbonate

(D) SERVIERTABLETT - Melamin, Schiefer-Optiek, mit Polykarbonat rolltop Haube

**1/2 GASTRONORM**

EURO	No.	cm	H cm	
27,00	145.206	26,5x32,5	18,5	
14,00	145.245	26,5x32,5		rolltop deksel/rolltop cover couvercle roulant/rolltop Hauben

**(N) SCHOTEL - polycarbonaat**

(E) DISPLAY PLATEAU - polycarbonate

(F) PLAT - polycarbonate

(D) PLATTE - Polykarbonat

**ZWART/BLACK/NOIR/SCHWARZ**

EURO	No.	cm
3,75	532.150	2(H)x29x19,5
6,20	532.152	2(H)x58x19,5



**ALL NEW!**



**(N) SERVEERPLATEAU - hout met polycarbonaat kap**

- (E) SERVING TRAY - wood with polycarbonate cover
- (F) PLATEAU À SERVIR - en bois avec cloche en polycarbonate
- (D) SERVIERTABLETT - Holz mit polykarbonat Abdeckhaube

No.	H cm	Ø cm
145.225	18	30

EURO
22,00

**(N) SERVEERPLATEAU - hout met polycarbonaat rolltopkap**

- (E) SERVING TRAY - wood with polycarbonate rolltop cover
- (F) PLATEAU À SERVIR - en bois avec cloche roulant en polycarbonate
- (D) SERVIERTABLETT - Holz mit polykarbonat rolltop haube

No.	H cm	Ø cm
145.226	24,5	38

EURO
47,00

**(N) SERVEERPLATEAU - hout met polycarbonaat kap**

- (E) SERVING TRAY - wood with polycarbonate cover
- (F) PLATEAU À SERVIR - en bois avec cloche en polycarbonate
- (D) SERVIERTABLETT - Holz mit polykarbonat Abdeckhaube

No.	cm
145.235	10(H)x39x29

EURO
33,00

**(N) SERVEERPLATEAU - hout met polycarbonaat rolltopkap**

- (E) SERVING TRAY - wood with polycarbonate rolltop cover
- (F) PLATEAU À SERVIR - en bois avec cloche roulant en polycarbonate
- (D) SERVIERTABLETT - Holz mit polykarbonat rolltop haube

No.	cm
145.236	19(H)x31x37

EURO
36,00

**(N) ROLL TOP VITRINE - kunststof**

- (E) ROLL TOP SHOWCASE - plastic
- (F) VITRINE COUVERCLE ROULANT - plastique
- (D) ROLLDECKEL VITRINE - Kunststoff

No.	étages	cm
245.001	1	14(H)x30x21
245.005	1	17(H)x38x26
245.010	1	21(H)x47x32
245.020	2	42(H)x47x32

EURO
8,30
15,95
32,00
57,00



1/1 GN

Ⓝ **BUFFETDISPLAY GEKOELD - de koeling geschiedt d.m.v. speciaal koelement, uit één stuk, aluminium bovenzijde en EPP onderkant met geïntegreerd koelement (zonder afdekkap)**

ⓔ REFRIGERATED BUFFET DISPLAY - refrigeration by means of special refrigerating elements, one piece, aluminum top and EPP bottom with integrated refrigerating element (without cover)

ⓕ VITRINE RÉFRIGÉRÉE - réfrigération avec éléments frigorifiques spéciaux, dans un pièce, aluminum haut et PPE bas avec bloc eutectique intégré (sans couvercle)

ⓓ KÜHLVITRINE - Kühlung durch spezielle Kühl-Elemente, aus einem Stück mit integriertem Kühlakku, Aluminium-Oberfläche und EPP-boden (ohne Abdeckhaube)

EURO	No.	cm
85,00	*235.080	3,8(H)x53x32,5

**AFDEKKAP/COVER/COUVERCLE/ABDECKHAUBE**

EURO	No.	Type
27,50	235.085	<b>A</b>



A

**ROLLTOP DEKSEL/ROLLTOP COVER  
COUVERCLE ROULANT/ROLLTOP HAUBEN**

EURO	No.	Type
58,00	125.099	<b>B</b>



B

Ⓝ **BUFFETDISPLAY GEKOELD - de koeling geschiedt d.m.v. speciaal koelement, met roestvrijstalen 1/1 gastronorm schaal en 2 koelementen**

ⓔ REFRIGERATED BUFFET DISPLAY - refrigeration by means of special refrigerating elements, with stainless steel 1/1 gastronorm tray and 2 refrigerating elements

ⓕ VITRINE RÉFRIGÉRÉE - réfrigération avec éléments frigorifiques spéciaux, complet avec plateau gastronorme 1/1 inox et 2 blocs eutectiques

ⓓ KÜHLVITRINE - Kühlung durch spezielle Kühl-Elemente, Komplet mit CNS 1/1 Gastronorm Schale und 2 Kühlakkus

EURO	No.	cm
89,00	130.160	11(H)x53x32,5

**KOELEMENT LOS/REFRIGERATING ELEMENT ONLY  
BLOC EUTECTIQUE SEUL/KÜHLAKKU ALLEIN**

EURO	No.	cm
6,95	130.161	2,5(H)x25x19



1/1 GN



ALL NEW!



1/1 GN

**Ⓝ BUFFETDISPLAY GEKOELD - houten frame, koeling geschiedt d.m.v. koelementen, compleet met roestvrijstalen schaal, 4 koelementen en polycarbonaat rolltop deksel**

ⓔ REFRIGERATED BUFEET DISPLAY - wooden frame, refrigeration by means of refrigeration elements, complete with stainless steel tray, 4 refrigerating element and polycarbonate rolltop cover

ⓕ VITRINE RÉFRIGÉRÉE - structure en bois, le refroidissement est effectué au moyen d'éléments de refroidissement, avec plateau en inox, des éléments de refroidissement 4, et un couvercle roulant en polycarbonate

ⓓ KÜHLVITRINE - Holzrahmen, Kühlung erfolgt mittels Kühlelementen, komplett mit Edelstahl-Schale, Kühlelementen 4 Stück und Polykarbonat rolltop Deckel

No.	cm
145.255	26(H)x31x37

EURO
74,00

**SERVERPLATEAU LOS/SERVING TRAY ONLY  
PLATEAU A SERVIR SEUL/SERVIERTABLETT ALLEIN**

No.	cm
145.257	35,5x29,5

EURO
45,00

**KOELEMENT LOS/REFRIGERATING ELEMENT ONLY  
BLOC EUTECTIQUE SEUL/KÜHLAKKU ALLEIN**

No.	cm
145.110	2,5(H)x18x8,5

EURO
2,95

**Ⓝ BUFFETDISPLAY GEKOELD - houten frame, koeling geschiedt d.m.v. koelementen, compleet met roestvrijstalen schaal, 6 koelementen en polycarbonaat rolltop deksel**

ⓔ REFRIGERATED BUFEET DISPLAY - wooden frame, refrigeration by means of refrigeration elements, complete with stainless steel tray, 6 refrigerating element and polycarbonate rolltop cover

ⓕ VITRINE RÉFRIGÉRÉE - structure en bois, le refroidissement est effectué au moyen d'éléments de refroidissement, avec plateau en inox, des éléments de refroidissement 6, et un couvercle roulant en polycarbonate

ⓓ KÜHLVITRINE - Holzrahmen, Kühlung erfolgt mittels Kühlelementen, komplett mit Edelstahl-Schale, Kühlelementen 6 stück, und Polykarbonat rolltop Deckel

No.	cm
145.256	23(H)x46,5x31

EURO
89,00

**SERVERPLATEAU LOS/SERVING TRAY ONLY  
PLATEAU A SERVIR SEUL/SERVIERTABLETT ALLEIN**

No.	cm
145.258	44,5x29,5

EURO
47,50

**KOELEMENT LOS/REFRIGERATING ELEMENT ONLY  
BLOC EUTECTIQUE SEUL/KÜHLAKKU ALLEIN**

No.	cm
145.110	2,5(H)x18x8,5

EURO
2,95

**Ⓝ KOELEMENT - roestvrijstaal, 1/1 gastronorm**

ⓔ REFRIGERANT ELEMENT - stainless steel, 1/1 gastronorm

ⓕ BLOC EUTECTIQUE - inox, 1/1 gastronorm

ⓓ KÜHLAKKU - CNS, 1/1 gastronorm

No.	cm
861.144	4(H)x53x32,5

EURO
39,00



- Ⓝ **BUFFET ETAGÈRE**
- ⓔ BUFFET FRAME
- ⓕ ÉTAGÈRE DE BUFFET
- ⓓ BUFFET-GESTELL

**cap. 2x 1/2 GASTRONORM**

EURO	No.	cm	H cm
41,00	125.083	29x27	35

**cap. 2x 1/1 GASTRONORM**

EURO	No.	cm	H cm
54,00	125.080	50x34	37,5

- Ⓝ **MAND**
- ⓔ BASKET
- ⓕ CORBEILLE
- ⓓ KORB

**MODEL 1/2 GN - 32,5x26,5cm**

EURO	No.	H cm
8,75	125.084	8

**MODEL 1/1 GN - 53,0x32,5cm**

EURO	No.	H cm
22,50	125.081	9,5

- Ⓝ **MAND - polyrattan, verchromd frame**
- ⓔ BASKET - polyrattan, chromed frame
- ⓕ CORBEILLE - polyrattan, support chromée
- ⓓ KORB - Polyrattan, verchromtes Gestell

**MODEL 1/1 GN - 53,0x32,5cm**

EURO	No.	cm	H cm
27,50	125.098	53x32,5	8

**ROLLTOP DEKSEL/ROLLTOP COVER**  
COUVERCLE ROULANT/ROLLTOP HAUBEN

EURO	No.	cm	H cm
58,00	125.099	53x32,5	17

- Ⓝ **MAND - polyrattan, verchromd frame, rond**
- ⓔ BASKET - polyrattan, chromed frame, round
- ⓕ CORBEILLE - polyrattan, support chromée, ronde
- ⓓ KORB - Polyrattan, verchromtes Gestell, rund

EURO	No.	Ø cm	H cm
17,25	125.095	40	8

**ROLLTOP DEKSEL/ROLLTOP COVER**  
COUVERCLE ROULANT/ROLLTOP HAUBEN

EURO	No.	Ø cm	H cm
18,95	125.096	38	20





PP  
POLYPROPYLEN



Ⓝ **Prachtige serie manden van polypropyleen vlechtwerk. Perfect om uw ontbijt/lunchbuffet te presenteren.**

ⓔ Beautiful new series of polypropylene rattan baskets. Ideal to present your breakfast, lunch and buffets in a new and different way.

ⓕ Une série merveilleuse des corbeilles en tressages polypropylène. Crée la touche finale pour votre buffets \_petit-déjeuner ou déjeuner.

ⓓ Dekorative serie und Flechtkörben aus Polypropylen. Ein überraschend neue Presentation und Darstellung ihres Buffet oder Frühstück.



Ⓝ **MAND - polypropyleen**

ⓔ BASKET - polypropylen

ⓕ CORBEILLE - polypropylène

ⓓ KORB - Polypropylen

No.	cm	Ø cm	EURO
125.055	19,0	9,5	3,50
125.056	25,5	8,5	4,80
125.057	39,0	10,0	13,45



Ⓝ **MAND - polypropyleen**

ⓔ BASKET - polypropylen

ⓕ CORBEILLE - polypropylène

ⓓ KORB - Polypropylen

No.	cm	H cm	EURO
125.066	23,0x17	8,0	3,90
125.065	31,5x22	8,5	5,85



Ⓝ **MAND - polypropyleen**

ⓔ BASKET - polypropylen

ⓕ CORBEILLE - polypropylène

ⓓ KORB - Polypropylen

No.	cm	H cm	EURO
125.092	41x29	7,0	6,80



Ⓝ **MAND - polypropyleen**

ⓔ BASKET - polypropylen

ⓕ CORBEILLE - polypropylène

ⓓ KORB - Polypropylen

No.	cm	H cm	EURO
125.090	43x40	18/25	23,75



Ⓝ **MAND - polypropyleen**

ⓔ BASKET - polypropylen

ⓕ CORBEILLE - polypropylène

ⓓ KORB - Polypropylen

No.	cm	H cm	EURO
125.068	21,5x10	6,0	2,15

**(N) Ambachtelijk rietwerk, voor een decoratieve presentatie van broodproducten en fruit etc.**

- (E) Traditional made wicker baskets for presentation of bread and fruits etc.  
 (F) Fabrication traditionnelle en osier vernis, pour la présentation du pain, des fruits etc.  
 (D) Traditionelle flecht Korben, für presentation von Brot und Früchte usw.

**(N) STOKBROODMAND**

- (E) FRENCH LOAF BASKET  
 (F) CORBEILLE À BAGUETTE  
 (D) PARISER BROTKORB

EURO	No.	Type	H cm	Ø cm
35,00	809.010	<b>A</b>	38	42

**(N) BROODJESMAND**

- (E) WICKER BREAD BASKET  
 (F) MANNE À FLANS INCLINES  
 (D) BRÖTCHENKORB

EURO	No.	Type	cm
79,00	809.015	<b>B</b>	60(H)x44x51

**(N) BROODMAND**

- (E) BREAD BASKET  
 (F) CORBEILLE À PAIN  
 (D) BROTKORB

EURO	No.	Type	cm
45,00	809.020	<b>C</b>	10(H)x70x30

**(N) BROODMAND - met tussenschot**

- (E) BREAD BASKET - with compartment  
 (F) CORBEILLE À PAIN - avec compartiment  
 (D) BROTKORB - mit Trennwand

EURO	No.	Type	cm
99,00	809.025	<b>D</b>	15/30(H)x100x55

**(N) BROODMAND**

- (E) BREAD BASKET  
 (F) CORBEILLE À PAIN  
 (D) BROTKORB

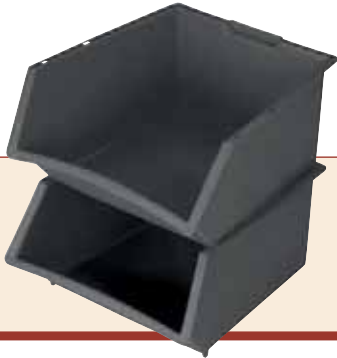
EURO	No.	Type	cm
57,00	809.021	<b>E</b>	20(H)x50x50



1/1 GASTRONORM



NEW!



THE ORIGINAL



**(N) BESTEKMAND - polyrattan, met chromen frame**

- (E) CUTLERY BASKET - polyrattan, with chromed frame
- (F) CASIER À COUVERTS - polyrattan avec support chromée
- (D) BESTECK KORB - Polyrattan mit verchromtes Gestell

No.	cm	Type
125.086	10(H)x53x32,5	1/1 GN

EURO  
22,75

**ROLLTOP DEKSEL/ROLLTOP COVER**  
**COUVERCLE ROULANT/ROLLTOP HAUBEN**

No.	cm	H cm
125.099	53x32,5	17

EURO  
58,00

**(N) BESTEKBAK - kunststof, 1/1 gastronorm**

- (E) CUTLERY BIN - plastic, 1/1 gastronorm
- (F) RAMASSE COUVERTS - plastique, 1/1 gastronorme
- (D) BESTECKBEHÄLTER - Kunststoff, 1/1 Gastronorm

No.	cm	kleur/color/couleur/Farbe
850.001	10(H)x53x32,5	<b>grijs</b> /gray/gris/grau
850.002	10(H)x53x32,5	<b>zwart</b> /black/noir/schwarz

EURO  
4,35  
4,35

**DEKSEL/LID/COUVERCLE/DECKEL**

No.	cm	kleur/color/couleur/Farbe
850.005	4(H)x53x32,5	<b>wit</b> /white/blanc/weiss

EURO  
3,95

**(N) VOORRAAD/STAPELBAK - kunststof**

- (E) OPEN HOPPER BINS - plastic
- (F) BAC À BEC - plastique
- (D) SICHTLAGERKÄSTEN - Kunststoff

No.	cm	Lit.
600.250	20(H)x36x39	25

EURO  
4,95

**(N) AFRUIMBAK - polyethyleen, grijs, met grepen**

- (E) TOTE BIN - polyethylene, grey, with handles
- (F) BAC À DÉBARASSER - polyéthylène, gris, avec poignées
- (D) ABRAUMBEHÄLTER - Polyethylen, grau, mit Griffe

No.	cm	Lit.
305.099	13(H)x55x40	25

EURO  
6,95

**(N) BUFFETSTANDAARD - roestvrijstaal frame met kunststof inzetten, inhoud 1 liter**

- (E) BUFFET STAND - stainless steel frame with plastic bowls, content 1 litre  
 (F) DISPLAY PRÉSENTOIRE - cadre inox avec bacs plastique, capacité 1 litre  
 (D) BEHÄLTERSISTEM - CNS Gestell mit Schütten aus Kunststoff, einhalt 1 Liter

EURO	No.	bakjes/bowls/bacs/schütten	cm
35,00	130.102	2	28(H)x19x24
41,00	130.103	3	41(H)x19x24
52,00	130.104	4	53(H)x19x31



**BAKJE LOS/BOWL ONLY/BACS SEUL/SCHÜTTE ALLEIN**

EURO	No.	cm
6,25	130.101	10(H)x16x19



**(N) BUFFET BESTEKBAKHOUDER - roestvrijstaal, 1/1 gastronom, inclusief bestekbak(ken)**

- (E) BUFFET COUNTER-TOP CUTLERY DISPENSER - stainless steel, 1/1 gastronom, with cutlery bin(s)  
 (F) PORTE RAMASSE COUVERTS BUFFET - inox, 1/1 gastronom, avec ramasse-couvert(s)  
 (D) BUFFET-BESTECKAUSGEBER - CNS, 1/1 Gastronom, wird geliefert mit Besteckbehälter

EURO	No.	étages	cm
75,00	921.014	1	28(H)x54x33
132,00	921.015	2	54(H)x54x33



**(N) BUFFET UITGIFTE/GARNEERUNIT - roestvrijstaal, biedt plaats aan maximaal 4x 1/3 GN bakken per etage, wordt zonder GN bakken geleverd**

- (E) BUFFET COUNTER-TOP DISPENSER - stainless steel, for gastronorm pans maximum 4x 1/3 GN each level, delivered without gastronorm pans  
 (F) PORTE RAMASSE COUVERT - inox, pour max. 4x 1/3 bacs gastronomes par étage, livraison sans bacs gastronomes  
 (D) BUFFET-AUSGEBER - CNS, für max. 4x 1/3 Gastronom-Behälter jeder Etage, wird ohne Gastronom-Behälter geliefert

EURO	No.	étages	max. GN	cm
74,00	921.034	1	4x 1/3 GN	44(H)x73x35
111,00	921.038	2	8x 1/3 GN	66(H)x73x60





Ⓝ **BUFFET BESTEKUITGIFTE UNIT - roestvrijstaal, incl. roestvrijstalen bekers**

- ⓔ BUFFET CUTLERY DISPENSER - stainless steel, incl. stainless steel beakers
- ⓔ PORTE RAMASSE COUVERT BUFFET - inox, incl. godet couverts inox
- ⓓ BUFFET BESTECK AUSGABE-UNIT - CNS, inkl. CNS Besteckköcher

No.	Cap.	cm
180.190	3	43(H)x20x34

EURO
52,00



Ⓝ **BUFFET BESTEKUITGIFTE UNIT - roestvrijstaal, incl. roestvrijstalen bekers**

- ⓔ BUFFET CUTLERY DISPENSER - stainless steel, incl. stainless steel beakers
- ⓔ PORTE RAMASSE COUVERT BUFFET - inox, incl. godet couverts inox
- ⓓ BUFFET BESTECK AUSGABE-UNIT - CNS, inkl. CNS Besteckköcher

No.	Cap.	Type	cm
705.090	4	A	21(H)x30x25
705.091	6	B	21(H)x38x30
705.092	4	C	18(H)x49x17

EURO
34,00
41,00
34,00



**BESTECKBEKER RVS/CUTLERY BEAKER STAINLESS STEEL  
GODET COUVERTS INOX/BESTECKKÖCHER CNS**

No.	Ø cm	H cm
705.095	10	13

EURO
3,45

Ⓝ **BUFFET BESTEK- EN SERVETTENSTANDAARD - roestvrijstaal, incl. bestekbak**

- ⓔ COUNTER-TOP CUTLERY AND NAPKIN DISPENSER - stainless steel, with cutlery bin
- ⓔ PORTE RAMASSE COUVERT ET SERVIETTES - inox, avec ramasse-couvert
- ⓓ BESTECK- UND SERVIETTENAUSGEBER - CNS, gelievert mit Besteckbehälter

No.	cm
921.030	40(H)x53x32

EURO
209,00

**(N) TAARTSTANDAARD - melamine met draaivoet**

**(E) CAKE STAND - melamine with swivel base**

**(F) PLATEAU À TARTE - mélamine avec pied tournant**

**(D) TORTENPLATTE - Melamin mit drehfuss**

EURO	No.	H cm	Ø cm	kleur/color/couleur/Farbe
20,50	050.050	10	32	wit/white/blanc/weiss
20,50	050.052	10	32	zwart/black/noir/schwarz



**(N) TAARTSTANDAARD - kunststof met draaivoet, ook geschikt als étagère op buffetten**

**(E) CAKE STAND - plastic with swivel base, also suitable as an étagère for buffets**

**(F) PLATEAU À TARTE - plastique avec pied tournant, aussi utilisable comme un étagère pour buffet**

**(D) TORTENPLATTE - Kunststoff mit drehfuss, auch verwendbar als Etagère für Buffets**

**ZWART/BLACK/NOIRE/SCHWARZ**

EURO	No.	Type	Ø cm	H cm
30,50	070.100	<b>1 étage</b>	35	16
61,00	070.300	<b>3 étages</b>	24 - 30 - 35	44



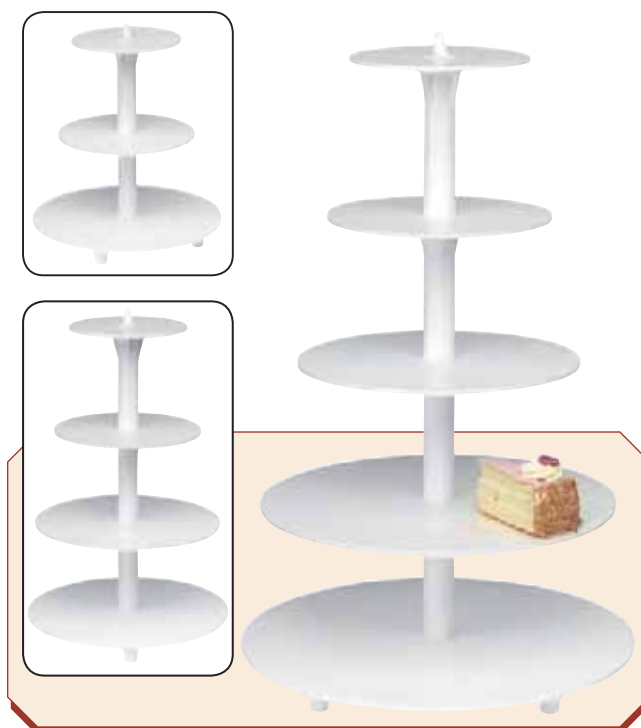
**(N) BRUIDSTAART STANDAARD - kunststof, wit, ook geschikt als étagère op buffetten**

**(E) WEDDING CAKE STAND - plastic, white, also suitable as an étagère for buffets**

**(F) PLATEAU À TARTE POUR MARIAGE - en plastique blanc, aussi utilisable comme un étagère pour buffet**

**(D) HOCHZEITSTORTENSTÄNDER - weisser Kunststoff, auch verwendbar als Etagère für Buffets**

EURO	No.	Type	Ø cm	H cm
27,00	050.030	<b>3 étages</b>	20 - 25 - 34	36
32,00	050.031	<b>4 étages</b>	20 - 25 - 32 - 34	53
46,00	050.032	<b>5 étages</b>	20 - 25 - 32 - 40 - 44	72



ALL NEW!



**(N) TAARTSTANDAARD - polycarbonaat met draivoet**

- (E) CAKE STAND - polycarbonate with swivel base
- (E) PLATEAU À TARTE - polycarbonate avec pied tournant
- (D) TORTENPLATTE - Polykarbonat mit drehfuss

**ZWART/BLACK/NOIR/SCHWARZ**

No.	Ø cm	H cm
145.300	30	8

EURO
15,50



**(N) TAARTSTANDAARD - polycarbonaat, ook geschikt als étagère op buffetten**

- (E) CAKE STAND - polycarbonate, also suitable as an étagère for buffets
- (E) PLATEAU À TARTE - polycarbonate, aussi utilisable comme un étagère pour buffet
- (D) TORTENPLATTE - Polykarbonat, auch verwendbar als Étagère für Buffets

**ZWART/BLACK/NOIR/SCHWARZ**

No.	Type	cm	H cm
145.301	<b>1 étage</b>	35	10,5

EURO
19,60



**ZWART/BLACK/NOIR/SCHWARZ**

No.	Type	cm	H cm
145.302	<b>2 étages</b>	25 - 35	29

EURO
36,00



**ZWART/BLACK/NOIR/SCHWARZ**

No.	Type	cm	H cm
145.303	<b>3 étages</b>	25 - 30 - 35	44

EURO
48,50



**(N) TAARTSTANDAARD - glas met roestvrijstalen draivoet**

- (E) CAKE STAND - glas with stainless steel swivel base  
 (F) PLATEAU À TARTE - verre avec pied tournant inox  
 (D) TORTENPLATTE - Glas mit drehfuss aus CNS

EURO	No.	H cm	Ø cm
18,75	130.185	7	33



**(N) TAARTSTANDAARD - roestvrijstaal**

- (E) CAKE STAND - stainless steel  
 (F) PLATEAU À TARTE - inox  
 (D) TORTENPLATTE - CNS

EURO	No.	H cm	Ø cm
9,75	055.060	6	30



**(N) TAARTSTANDAARD - roestvrijstaal, voorzien van een transparante kunststof afdekkap**

- (E) CAKE STAND - stainless steel, with transparent, plastic cover  
 (F) PLATEAU À TARTE - inox, avec cloche transparent  
 (D) TORTENPLATTE - CNS, mit Abdeckhaube aus durchsichtigem Kunststoff

EURO	No.	H cm	Ø cm
46,00	041.060	37	33



**AFDEKKAP/COVER/CLOCHE/ABDECKHAUBE**

EURO	No.	H cm	Ø cm
16,50	041.061	21	31

**(N) TAARTSTANDAARD - roestvrijstaal, draivoet (zonder afdekkap)**

- (E) CAKE STAND - stainless steel, swivel base (without cover)  
 (F) PLATEAU À TARTE - inox, pied tournant (sans cloche)  
 (D) TORTENPLATTE - CNS, Drehfuss (ohne Haube)

EURO	No.	H cm	Ø cm
37,00	130.183	7	31



**AFDEKKAP/COVER/CLOCHE/ABDECKHAUBE**

EURO	No.	H cm	Ø cm
4,95	130.184	9,5	30



**(N) TAARTPLATEAU - roestvrijstaal, voorzien van een transparante kunststof afdekkap**

- (E) CAKE TRAY - stainless steel, with transparent, plastic cover
- (F) PLATEAU À TARTE - inox, avec cloche transparent
- (D) TORTENPLATTE - CNS, mit Abdeckhaube aus durchsichtigem Kunststoff

No.	H cm	Ø cm
130.172	11	30

EURO
6,25



**(N) TAART/CAKEPLATEAU - roestvrijstaal, voorzien van een transparante kunststof afdekkap**

- (E) CAKE TRAY - stainless steel, with transparent, plastic cover
- (F) PLATEAU À TARTE - inox, avec cloche transparent
- (D) TORTENPLATTE - CNS, mit Abdeckhaube aus durchsichtigem Kunststoff

No.	cm
130.176	10(H)x34x16,5

EURO
5,75



**(N) TAARTPLATEAU - kunststof met transparante afdekkap en inclusief gebakschep**

- (E) CAKE TRAY - plastic with transparent cover and including a cake server
- (F) PLATEAU À TARTE - plastique avec cloche transparente et pelle à tartes incluse
- (D) TORTENPLATTE - Kunststoff mit durchsichtigem Abdeckhaube und einschließlich ein Tortenheber

No.	H cm	Ø cm
245.050	16	34

EURO
16,95



**(N) TAARTSTANDAARD - kunststof, transparant**

- (E) CAKE STAND - plastic, transparent
- (F) PLATEAU À TARTE - plastique, transparent
- (D) TORTENPLATTE - Kunststoff, Transparent

No.	H cm	Ø cm
144.060	25	33

EURO
14,25



**(N) TAARTSTANDAARD - melamine, op draaivoet (zonder afdekkap)**

- (E) CAKE STAND - melamin, with swivel base (without cover)
- (F) PLATEAU À TARTE - mélamine, avec pied tournant (sans cloche)
- (D) TORTENPLATTE - Melamin, mit Drehfuss (ohne Haube)

No.	H cm	Ø cm
050.025	10	32

EURO
20,50

**AFDEKKAP/COVER/CLOCHE/ABDECKHAUBE**

No.	H cm	Ø cm
050.026	12	30

EURO
10,95

**(N) TAARTSTANDAARD - hout met draaivoet**

(E) CAKE STAND - wood with swivel base

(F) PLATEAU À TARTE - en bois avec pied tournant

(D) TORTENPLATTE - Holz mit drehfuss

EURO	No.	H cm	Ø cm
17,50	072.050	4	33
22,50	072.052	13	33



**(N) GEBAKSCHEP - roestvrijstaal**

(E) CAKE SERVER - stainless steel

(F) PELLE À TARTES - inox

(D) TORTENHEBER - CNS

EURO	No.	L cm
5,95	700.515	27



**(N) SERVEERSCHEP - roestvrijstaal**

(E) SERVING SPATULA - stainless steel

(F) PELLE À SERVIR - inox

(D) SERVIERSCHAUFEL - CNS

EURO	No.	Type	L cm
5,95	700.520	dicht/closed/fermé/geschlossen	26



**(N) SERVEERSCHEP - roestvrijstaal**

(E) SERVING SPATULA - stainless steel

(F) PELLE À SERVIR - inox

(D) SERVIERSCHAUFEL - CNS

EURO	No.	Type	L cm
6,25	700.525	met sleuven/slotted/ajouree/geschlitzt	26



**(N) TAARTSCHEP - roestvrijstaal**

(E) PASTRY SERVER - stainless steel

(F) PELLE À TARTES - inox

(D) TORTENHEBER - CNS

EURO	No.	Ø cm
8,75	016.028	26

