

Sigma Multi

Duurzame
verfsystemen
voor metaal en
kunststof.





Toepassingsgebied

Normale belasting	4
Zware belasting	6

Productmatrix

Product- en adviesoverzicht	8
-----------------------------	---

Sigma Multi productassortiment

Normale belasting

Sigma Multiprimer	10
Sigma Multiprimer Aqua	11
Sigma Multicoat Satin	12
Sigmetal Neofer Decor	12
Sigma Multifinish Aqua Cladding Satin	14

Zware belasting

Sigma Multiprimer 2K EP	16
Sigma Multicoat Aqua 2K EP Satin	17
Sigma Multifinish 2K PU Semi-Gloss	18

Voor metalen én kunststoffen

Sigma Multi is een bijzondere productlijn. Een scala aan producten die je heel simpel kunt typeren als de beste bescherming en verfraaiing voor vrijwel alle soorten metalen en kunststoffen. Bijvoorbeeld metalen trappen, leidingen, hekwerken, gevelbeplating en staalconstructies. En óók voor in kunststof uitgevoerde bouwdelen, zoals ramen, deuren en plaatmaterialen.

Sigma Multi biedt u slimme oplossingen. Met een compact assortiment en producten die eenvoudig verwerkbaar zijn. Alle ondergronden die u behandelt met producten uit het Sigma Multi assortiment, worden gegarandeerd duurzaam beschermd én verfraaid.

Technisch vernuft

De sterke eigenschappen van Sigma Multi zijn ontwikkeld op basis van intensief contact en samenwerking met onze partners en klanten, waaronder heel veel schilders. Mensen uit de praktijk. Het resultaat: de perfecte balans tussen bescherming, duurzaamheid en het esthetische eindresultaat.

Voor de ontwikkeling ervan hebben we niets aan het toeval overgelaten en is ook de kennis ingezet van Sigma Protective & Marine Coatings, het bedrijfsonderdeel van PPG dat coatings produceert voor o.a. schepen, boorplatforms, bruggen en

hoogspanningsmasten. De coatings voor dergelijke objecten moeten in duurzaamheid zonder meer uitmuntend zijn. En dat is ook waar Sigma Multi in uitblinkt.

De technisch hoogwaardige Sigma Multi verven leveren het bewijs, met producten die goed roestwerend zijn. En in duurzaamheid spannen de tweecomponenten verven de kroon. Sigma Multi is, kortom, een knap staaltje van technisch vernuft.

Oog voor esthetiek

Wij weten dat de schilder andere wensen heeft dan industriële afnemers. Daarom hebben de technische specialisten van Sigma de producten van Sigma Multi tot in detail afgestemd op de professionele schilder. Dat geldt onder meer voor de vloeï en de kleuren. Daarom zijn alle producten van de Sigma Multi-lijn leverbaar in alle kleuren.

Makkelijk verwerkbaar

De Sigma Multi verven kunnen gemakkelijk verwerkt worden met gangbare schildersgereedschappen, zoals borstel, verfrol en spuitapparatuur. Ook handig voor u: de meeste producten zijn gebruiksklaar en is de viscositeit ingesteld voor een prettige applicatie.



Complete verfsystemen

Het assortiment is overzichtelijk, compact en sluit precies aan bij wat schilders in de praktijk nodig hebben.

De Sigma Multi lijn is een complete lijn die bestaat uit primers, één-pot-systemen en afwerkklagen die vanzelfsprekend voldoen aan alle wet- en regelgevingen. U bepaalt snel uw keuze met behulp van de tabellen in deze brochure.

Het Sigma Multi assortiment sluit ook naadloos aan bij de gangbare Sigma laksystemen. En is daarmee onderdeel van een systeem dat u gegarandeerd helpt om uw klanten probleemloos de beste resultaten te bieden.

De multifunctionele producten uit het Sigma Multi assortiment bieden altijd een slimme oplossing voor de bescherming en verfraaiing van metaal en kunststof.

Primers, 1-pot systemen en aflakken

De toepassing van metalen en kunststoffen in de bouw is zeer breed. Denk bijvoorbeeld aan metalen trappen, hekwerken, leidingen en gevelbeplating. Met Sigma Multi kunt u al deze ondergronden op een gemakkelijke manier langdurig beschermen.

Bij een normale belasting van verschillende soorten metalen en kunststoffen zijn de één-componentproducten uit het Multi-assortiment de beste keuze. Zij zorgen voor een sublieme hechting op vrijwel alle metalen en kunststoffen. Deze producten zijn makkelijk in het gebruik en zowel binnen als buiten toepasbaar. En dat is alvast een zorg minder.

Bijkomend voordeel is dat u de primers uit het Multi assortiment met zowel watergedragen als met oplosmiddelhoudende lakken kunt afwerken.

Zoekt u nog meer gemak? Kies dan voor de populaire één-potssystemen. Deze systemen combineren in één product de primer, de tussenlaag en de afwerklaag.

Het Multi assortiment biedt bovendien een specifiek product voor gevelbeplating, waarmee u de beplating in een handomdraai weer als nieuw laat ogen.





Twee componenten primer, 1-pot systeem en aflak



In omstandigheden die hogere eisen stellen aan de bescherming van de ondergrond, zoals in industriële omgevingen of in kustgebieden, zijn de tweecomponenten producten uit de Sigma Multi-lijn de optimale keuze. In deze omstandigheden is namelijk bescherming tegen roestvorming van groot belang.

Sigma Multi 2K producten beschikken over goede roestwerende eigenschappen en uitstekende hechting.

Deze producten vertonen ook een hoge duurzaamheid, zelfs bij chemische belasting. Vanzelfsprekend zijn ook deze tweecomponenten producten soepel te verwerken.





Functionele eisen

Bestand tegen zware belasting

Ondergronden die het zwaar te verduren hebben, hebben extra bescherming nodig. Denk aan industriële omgeving en kustgebieden, waar agressieve stoffen (zout, zwaveldioxide, enz.), UV-straling en een hoge vochtigheidsgraad de dienst uitmaken. Sigma Multi 2K producten bieden de juiste bescherming. Een belangrijk extra voordeel van Sigma Multi 2K producten is dat het bovendien bestand is tegen spatbelasting van milde chemicaliën.

Corrosiewerend

In kustgebieden en in industriële omgevingen is het van groot belang dat de toegepaste producten beschikken over uitstekende roestwerende eigenschappen. Sigma Multi 2K producten bieden die goede roestwerende eigenschappen. En dat alles zorgt weer voor een betere bescherming en een langere levensduur.

Universeel

De grote diversiteit aan metalen en kunststof bouwmaterialen, maakt keuzegemak en universele toepassing steeds belangrijker.

De twee-componenten Sigma Multiproducten zijn geschikt voor vrijwel alle ondergronden onder zware belasting. Sigma Multi is gemakkelijk verwerkbaar. Zo maakt Sigma Multi de keuze makkelijk voor u. Er is geen enkele onduidelijkheid over de toepasbaarheid. En daar hoeft u zich dus ook niet meer om te bekommeren.

In vrijwel alle kleuren leverbaar

Kleur is een belangrijk onderdeel van onze leefomgeving. Daarom is het belangrijk dat coatings voor metalen en kunststoffen in vrijwel alle kleuren verkrijgbaar zijn.

Sigma Multi is leverbaar in wit en in vrijwel alle kleuren die u maar kan bedenken. Zowel de primers als de éénpotsystemen. Bovendien kan u daardoor de primerkleur perfect afstemmen op de kleur van de aflak.

Verwerkbaar vanaf -10°C

Er zijn omstandigheden die vragen om een verwerking bij zeer lage temperaturen. Binnen het assortiment Sigma Multi 2K producten is zelfs een product dat toepasbaar is vanaf -10°C.

Zie voor de mate van corrosiewerendheid de indeling van de corrosiebelastingscategorien in Sigma Informatieblad 1350.

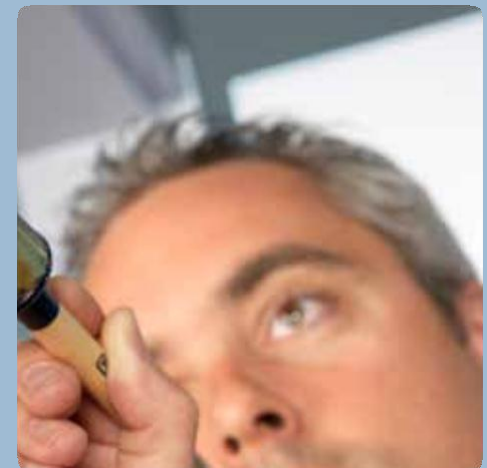
Product Matrix

Productnaam	Ondergronden											Bestaande oude coatingslagen							Toe- pasbaar	Producteigenschappen				Applicatie eigenschappen			
	Staal	Verzinkt staal	Inox (RVS)	Aluminium	Koper	Zink	Hard PVC	Melamine (Trespa, Formica)	Plexiglas	Keramische tegel	Hout MDF (4)	Acrylaat	Alkyd	Epoxy	Polyurethaan	Polyester	PVDF	Plastisol		Binnen / buiten	Glansgraad	Watergedragen (WG) / Solventgedragen (SG)	Corrosieverend	Overschijderbaar na ... uur bij 23°C / 50% RV	Theoretisch rendement (m²/l)	Verwerkbaar vanaf	Max. relatieve vochtigheid %-age
Primers (1)																											
Sigma Multiprimer	■	■	■	■	■	■	■	■	■	■	■	■	■	■	■	■	■	■	■	■	■	■	■	■	■	■	■
Sigma Multiprimer Aqua	■	■	■	■		■	■	■	■	■	■	■	■	■	■	■	■	■	■	■	■	■	■	■	■	■	■
Eén-pot-systemen																											
Sigma Multicoat Satin	■	■	■	■	■	■	■	■	■	■	■	■	■	■	■	■	■	■	■	■	■	■	■	■	■	■	■
Sigmatal Neofer Decor	■											■															
Aflak																											
Sigma Multifinish Aqua Cladding Satin (2)														■	■	■	■	■	■	■	■	■	■	■	■	■	■
Primer																											
Sigma Multiprimer 2K EP	■	■	■	■	■	■	■	■	■	■	■	■	■	■	■	■	■	■	■	■	■	■	■	■	■	■	■
Eén-pot-systemen																											
Sigma Multicoat Aqua 2K EP Satin	■	■	■	■	■	■	■	■	■	■	■	■	■	■	■	■	■	■	■	■	■	■	■	■	■	■	■
Aflak																											
Sigma Multifinish 2K PU Semi-Gloss (3)														■	■												

(1) deze primers zijn af te schilderen met aflakken uit het Sigma houtassortiment zoals Tigron, Tigron Aqua, Torno, Amarol, ...
 (2) bij corrosie, geschikte primer toepassen
 (3) andere ondergronden mogelijk, mits voorbehandeld met Sigma Multipimer 2K EP
 (4) afhankelijk van de kwaliteit van de MDF kan bij gebruik van watergedragen primers het oppervlak opzwellen. Raadpleeg PPG Belux Technical Support bij toepassing op inhoudsstoffen bevattende houtsoorten. (Eiken, Merbau, Afzelia, ...)

Voor kunststoffen die niet opgenomen zijn in deze keuzematrix adviseren wij een hechtingsproef te plaatsen (beoordelen na volledig doorharding van de primer) of PPG Belux Technical Support te raadplegen

- Opmerkingen:**
- voor het bekomen van een goede hechting is de voorbehandeling zeer belangrijk.
 - gelieve de technische fiches te raadplegen alvorens de producten toe te passen.
 - de gegevens in deze mededeling zijn volgens de laatste stand der techniek en naar best weten samengesteld. Daar de wijze van toepassing en de omstandigheden bij opbrenging buiten onze beoordeling vallen, kan geen aansprakelijkheid op grond van deze mededeling aanvaard of gesteld worden.
 - gelieve zich steeds in te lichten of deze mededeling de laatst actuele is.



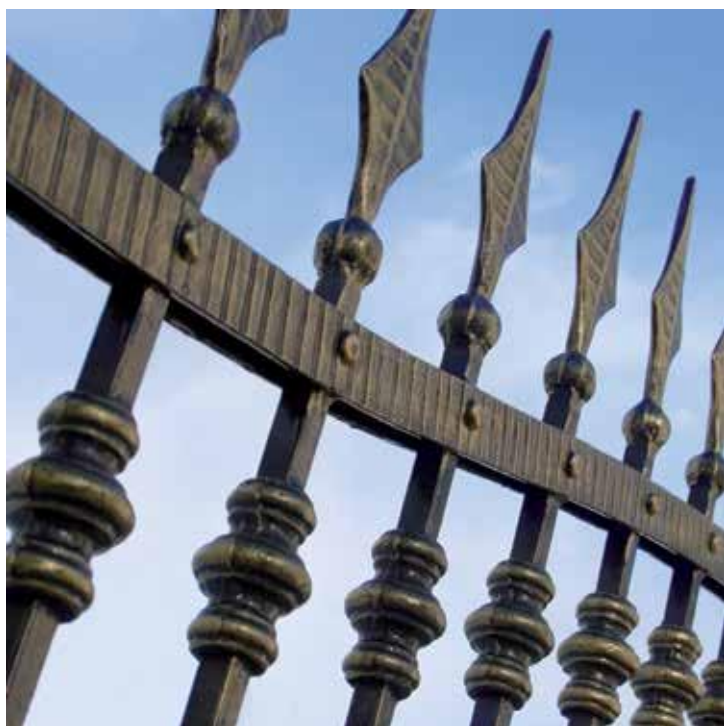
Sigma Multiprimer

Deze primer op basis van een innovatieve combinatie van synthetische bindmiddelen, is zeer geschikt voor het roestwerend behandelen van staal binnen en buiten. Daarnaast kan Sigma Multiprimer worden toegepast op verzinkt staal, non-ferro metalen en diverse kunststoffen. Het product is gemakkelijk te verwerken en heeft een uitstekende vloeit. Het product is prima af te werken met de producten uit het Sigma lakkenassortiment. Zie hiervoor de brochure Dekkende houtafwerking.

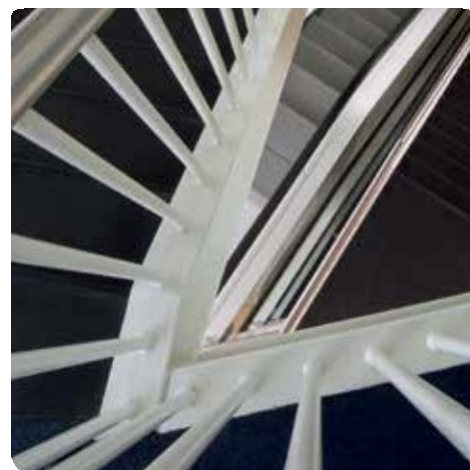
Sigma Multiprimer	
Omschrijving	Universeel toepasbare corrosiewerende primer
Op basis van Technische fiche	Innovatieve combinatie van synthetische bindmiddelen 3195BE

Sigma Multiprimer

- Corrosiewerend
- Goede dekking
- Snelle droging
- Snelle aanhechting
- Leverbaar in wit en vrijwel alle kleuren
- Verkrijgbaar in 1 en 2.5 l



Sigma Multiprimer Aqua



Deze primer is watergedragen en geschikt voor binnen- en buitentoepassing. Het product is speciaal ontwikkeld voor een goede hechting op staal, thermisch verzinkt staal, non-ferro metalen en diverse kunststoffen. De verwerking van Sigma Multiprimer Aqua is gemakkelijk. De primer vloeit uitstekend, wat een mooi esthetische afwerking mogelijk maakt. Sigma Multiprimer Aqua is leverbaar in wit en vrijwel alle kleuren. Het product is prima af te werken met de producten uit het Sigma lakkenassortiment. Zie hiervoor de brochure Dekkende houtafwerking.

	Sigma Multiprimer Aqua
Omschrijving	Universeel toepasbare corrosiewerende primer
Op basis van	Watergedragen acrylaat
Technische fiche	3191BE

Sigma Multiprimer Aqua

- Corrosiewerend
- Mooie vloeï
- Snelle droging
- Snelle aanhechting
- Leverbaar in wit en vrijwel alle kleuren
- Verkrijgbaar in 1 en 2.5 liter



Normale belasting 1-pot-systemen



Sigma Multicoat Satin

Sigma Multicoat Satin is een universele corrosiewerende primer en zijdeglanzende aflak in één, op basis van oplosmiddelhoudende acrylaat. Gemakkelijk verwerkbaar met goede vloeï en hechting. Geschikt voor het behandelen van vrijwel alle ondergronden, zoals staal, verzinkt staal, non-ferro metalen, kunststoffen en intacte, gereinigde en geschuurde verflagen. Kan eventueel overgeschilderd worden met alkydharsverven uit de brochure Dekkende houtafwerking.

	Sigma Multicoat Satin
Omschrijving	Universeel toepasbaar, corrosiewerend één-pot-systeem
Op basis van	Oplosmiddelhoudende acrylaat
Technische fiche	4635BE

Sigma Multicoat Satin

- Uitstekende hechting
- Snelle droging
- Leverbaar in vrijwel alle kleuren
- Verkrijgbaar in 1 en 2.5 l



Sigmetal Neofer Decor

Dit product heeft zich in de schildersbranche al jaren bewezen. Het behoort dan ook tot het best verkochte één-pot-systeem in België voor stalen ondergronden binnen en buiten. En terecht. Want het systeem is niet te verbeteren. De toepassing van deze verf op basis van versterkte alkydhars is eenvoudig. Na de juiste voorbehandeling werkt u af met drie lagen van deze halfglanzende verf. Met Sigmetal Neofer Decor beschikt de schilder over een perfecte balans tussen bescherming en hoogwaardige esthetische afwerking.

	Sigmetal Neofer Decor
Omschrijving	Oplosmiddelhoudend roestwerend één-pot-systeem voor ferro-metalen
Op basis van	Versterkt alkydhars
Technische fiche	3171BE

Sigmetal Neofer Decor

- Goed vullend en dekkend vermogen
- Uitstekende corrosiewering mede door ingebouwde roest inhibitor
- Weerstaat 500 uur neveltest
- Leverbaar in wit, grijs, zwart en vrijwel alle kleuren
- Verkrijgbaar in 0.5, 1 en 2.5 liter





Normale belasting

Aflakken

Sigma Multifinish Aqua Cladding Satin



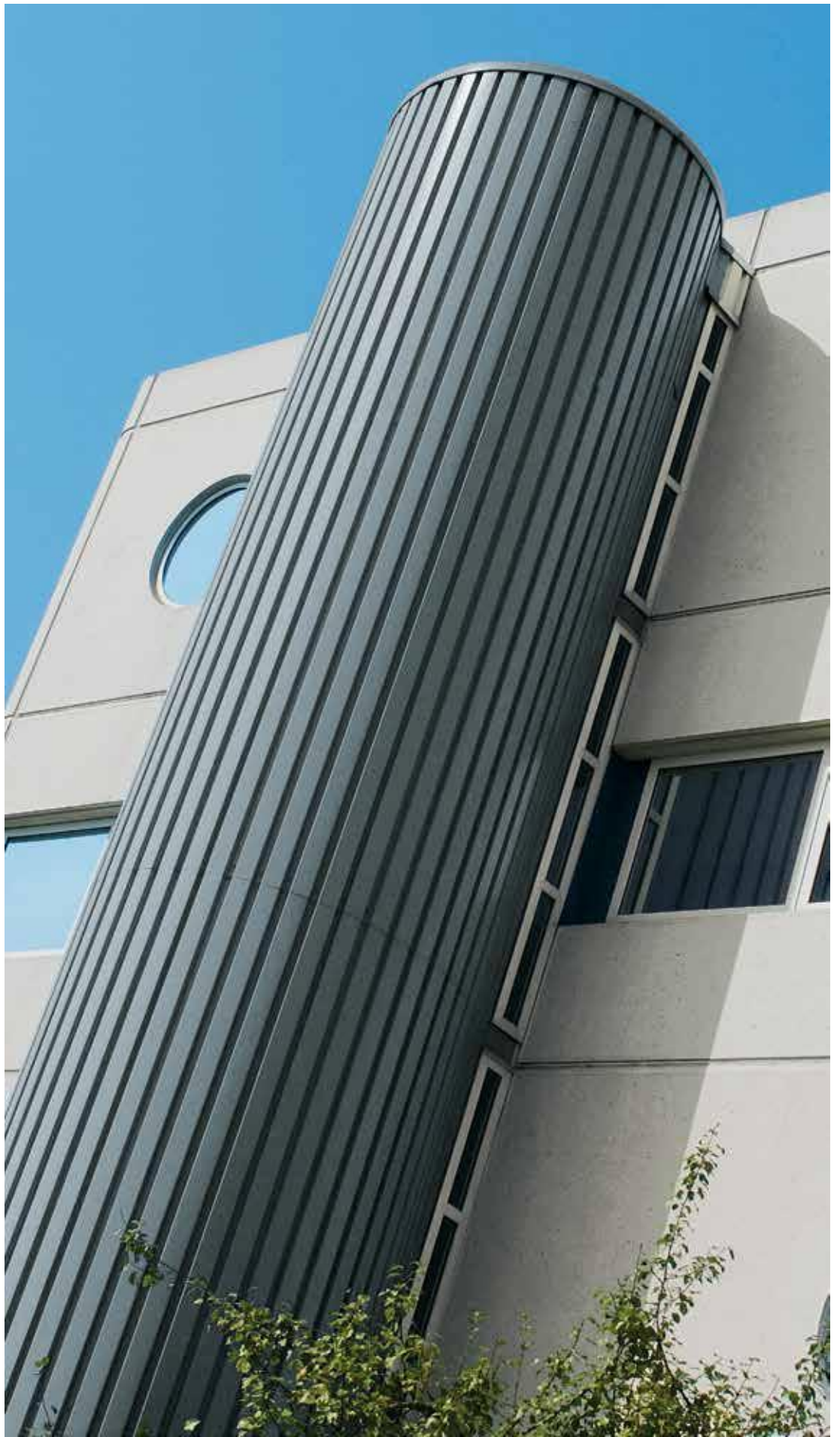
Gevelbeplatingen en sandwichpanelen worden vooral toegepast op bedrijfspanden, maar komen ook in de woningbouw voor. Dit type gevelbekleding vraagt om specifiek onderhoud. Sigma Multi biedt hierop het antwoord. De watergedragen Sigma Multifinish Aqua Cladding Satin is immers speciaal ontwikkeld voor het coaten van diverse typen gevelbeplating en sandwichpanelen behandeld met PVDF, polyester, epoxy en PVC (Plastisol). Deze coating is bijzonder makkelijk verwerkbaar, heeft een zeer goede hechting en een mooie vloeï. Daarnaast heeft dit product een goede UV-bestendigheid en een duurzaam kleurbehoud.

	Sigma Multifinish Aqua Cladding Satin
Omschrijving	Aflak voor het afwerken van gevelbeplating
Op basis van	Watergedragen acrylaat
Technische fiche	4628BE

Sigma Multifinish Aqua Cladding Satin

- Eenvoudige applicatie, zowel met de borstel, rol en spuit
- Goede vloeï
- Uitstekende dekking en hechting
- UV bestendig
- Goede elasticiteit
- Uitstekende duurzaamheid
- Leverbaar in vrijwel alle kleuren
- Verkrijgbaar in 2.5 en 10 liter





Zware belasting

Primers



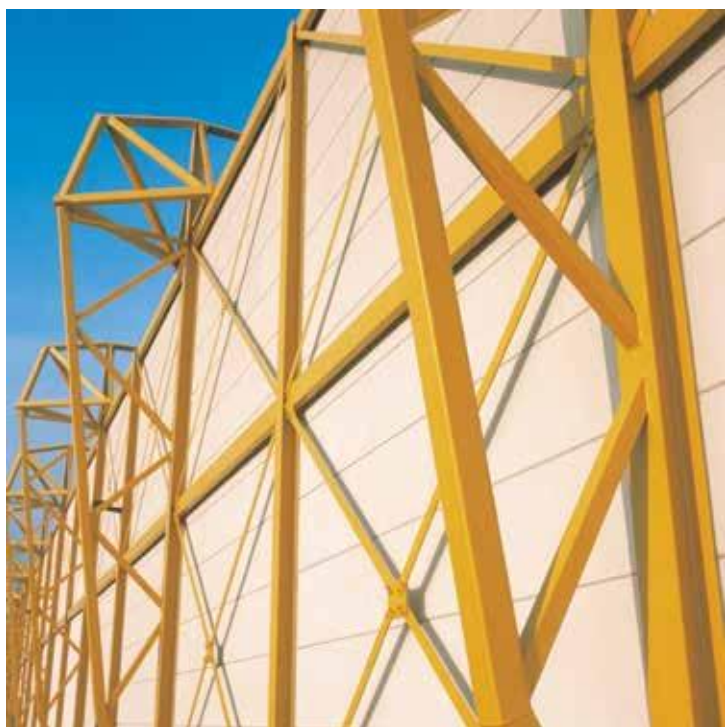
Sigma Multiprimer 2K EP

Objecten in industriële omgevingen of kustgebieden worden zwaarder belast. Sigma Multiprimer 2K EP, afgelakt met Sigma Multifinish 2K PU Semi-Gloss, biedt hierop het antwoord. Deze universele tweecomponenten primer is bijzonder geschikt op staal, thermisch verzinkt staal, non-ferro metalen en diverse kunststoffen. De primer kan worden toegepast bij temperaturen vanaf -10° C. Sigma Multiprimer 2K EP is ook af te werken met alkydharsverven, maar dan moet wel eerst overgegrond worden met een alkydhars grondverf voordat afgelakt kan worden.

	Sigma Multiprimer 2K EP
Omschrijving	Universeel toepasbare tweecomponenten primer
Op basis van	Oplosmiddelhoudende tweecomponenten epoxy
Technische fiche	3196BE

Sigma Multiprimer 2K EP

- Uitstekende corrosiewering
- Applicatie bij zeer lage temperaturen mogelijk
- Eenvoudige applicatie, zowel met de borstel, rol en spuit
- Leverbaar in lichtgrijs en vrijwel alle kleuren
- Verkrijgbaar in 1 en 2.5 liter



Zware belasting

1-pot-systemen

Sigma Multicoat Aqua 2K EP Satin

Door zijn gemak, kracht en chemische bestandheid is dit watergedragen tweecomponenten één-pot-systeem uitermate geschikt voor binnentoepassing met hoge belasting. De coating is daarnaast ook geschikt voor buitentoepassing. Het product hecht zeer goed en droogt snel, zodat meerdere lagen zijn aan te brengen op één dag.

Sigma Multicoat Aqua 2K EP Satin	
Omschrijving	Eén-pot-systeem voor diverse metalen en kunststoffen
Op basis van Technische fiche	Watergedragen tweecomponenten epoxy 3197BE

Sigma Multicoat Aqua 2K EP Satin

- Uitstekende hechting
- Goede vloeï
- Snelle droging
- Leverbaar in vrijwel alle kleuren
- Verkrijgbaar in 2.5 liter



Zware belasting

Aflakken

Sigma Multifinish 2K PU Semi-Gloss



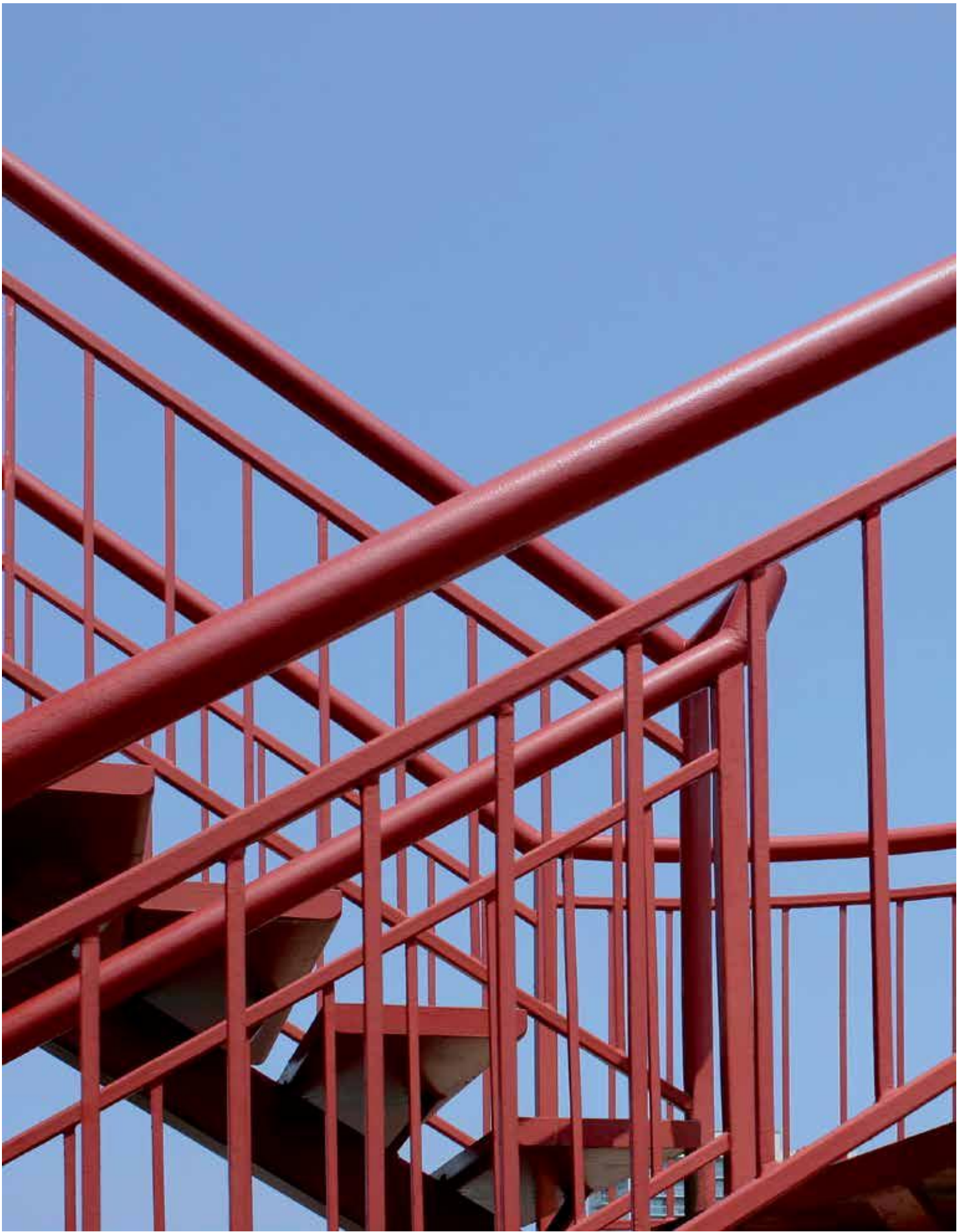
Sigma Multifinish 2K PU Semi-Gloss kan gebruikt worden als afwerklaag op Sigma Multiprimer 2K EP en is bij uitstek geschikt in industriële omgevingen en in kustgebieden. Deze tweecomponenten afwerklaag op basis van polyurethaan heeft een uitstekend kleur- en glansbehoud. Is zeer kras- en slijtvast en makkelijk verwerkbaar.

	Sigma Multifinish 2K PU Semi-Gloss
Omschrijving	Tweecomponenten aflak voor een duurzame afwerking.
Op basis van	Oplosmiddelhoudende, tweecomponentent polyurethaan
Technische fiche	4619BE

Sigma Multifinish 2K PU Semi-Gloss

- Eenvoudige applicatie, zowel met de borstel, rol en spuit
- Uitstekende dekking
- Uitstekend glans- en kleurbehoud
- Leverbaar in RAL 9010 en in vrijwel alle kleuren
- Verkrijgbaar in 1 en 2.5 liter





Sigma Coatings.

Sigma staat waar u voor staat. Dat kan een prachtig afgerond project zijn, kostenefficiënt onderhoud, esthetisch én functioneel kleuradvies, maar evengoed een strak gelakte voordeur. Dus luisteren en leren we, en werken we met u samen aan superieure producten en diensten, die u helpen het beste te halen uit uzelf. U kunt iedere dag terecht bij onze verkooppunten en bij onze professionele adviseurs, of het nu gaat om een technische vraag, kleur- of materiaaladvies, assistentie op de bouwplaats of informatie over duurzaam onderhoud. Dus als u kiest voor Sigma, verzekert u zich van het best mogelijke resultaat. Keer op keer.



PPG Coatings bvba

Genkersteenweg 311 3500 Hasselt

T +32 11 27 87 01 F +32 11 27 87 00

www.sigma.be info@sigma.be

Maatschappelijke zetel: Haachtsesteenweg 1465 1130 Brussel



1013 / 00994912 / 18497BE